

計画平面図

S=1:500

要素表

Table with 5 columns (T, K No, IA, R, L, ΔR, XM, X) and 5 rows of data.

Table with 5 columns (2, K No, IA, R, L, ΔR, XM, X) and 5 rows of data.

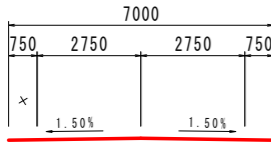
Table with 5 columns (3, K No, IA, R, L, ΔR, XM, X) and 5 rows of data.

Table with 5 columns (4, K No, IA, R, L, ΔR, XM, X) and 5 rows of data.

Table with 5 columns (5, K No, IA, R, L, ΔR, XM, X) and 5 rows of data.

設計条件

- 道路分類 : 一般国道
計画交通量 : 415台/日
道路の区分 : 第3種第4級
設計速度 : V=30km/h
標準幅員構成 :



幅員一覽表 (Table with 3 columns: 測点, 測量中心線からの距離, 測点) listing stationing and distances.

要素・中心線座標 (Table with 3 columns: 点名, X座標, Y座標) listing coordinates for various points.

ボーリング座標一覽表 (Table with 4 columns: 点名, X座標, Y座標, Z座標(DL)) listing borehole coordinates.

基準点座標 (Table with 4 columns: 点名, X座標, Y座標, Z座標(DL)) listing benchmark coordinates.

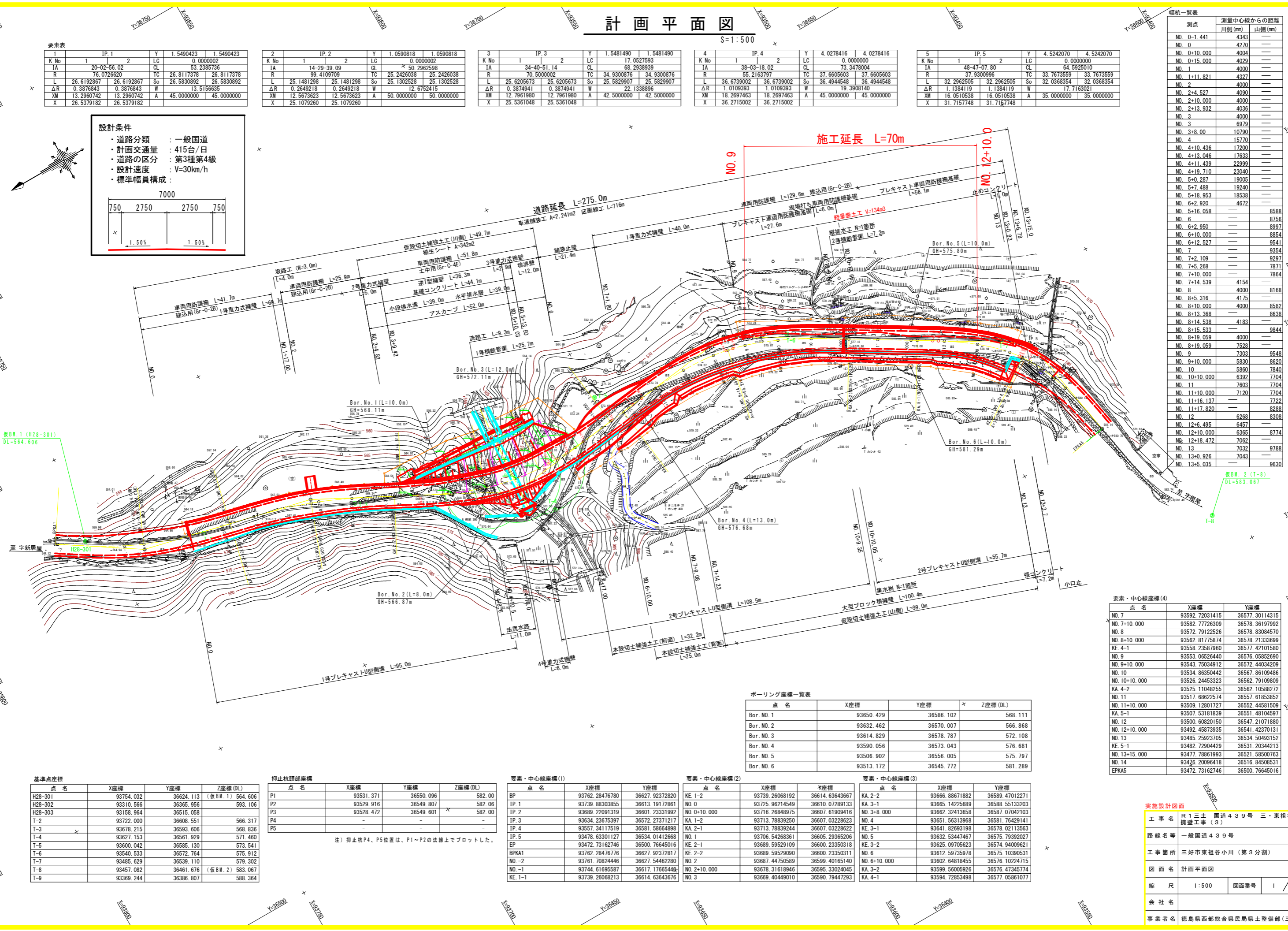
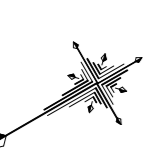
抑止杭頭部座標 (Table with 4 columns: 点名, X座標, Y座標, Z座標(DL)) listing pile head coordinates.

要素・中心線座標 (1) (Table with 4 columns: 点名, X座標, Y座標, Z座標(DL)) listing element coordinates (1).

要素・中心線座標 (2) (Table with 4 columns: 点名, X座標, Y座標, Z座標(DL)) listing element coordinates (2).

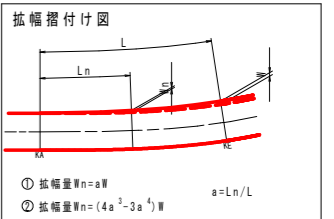
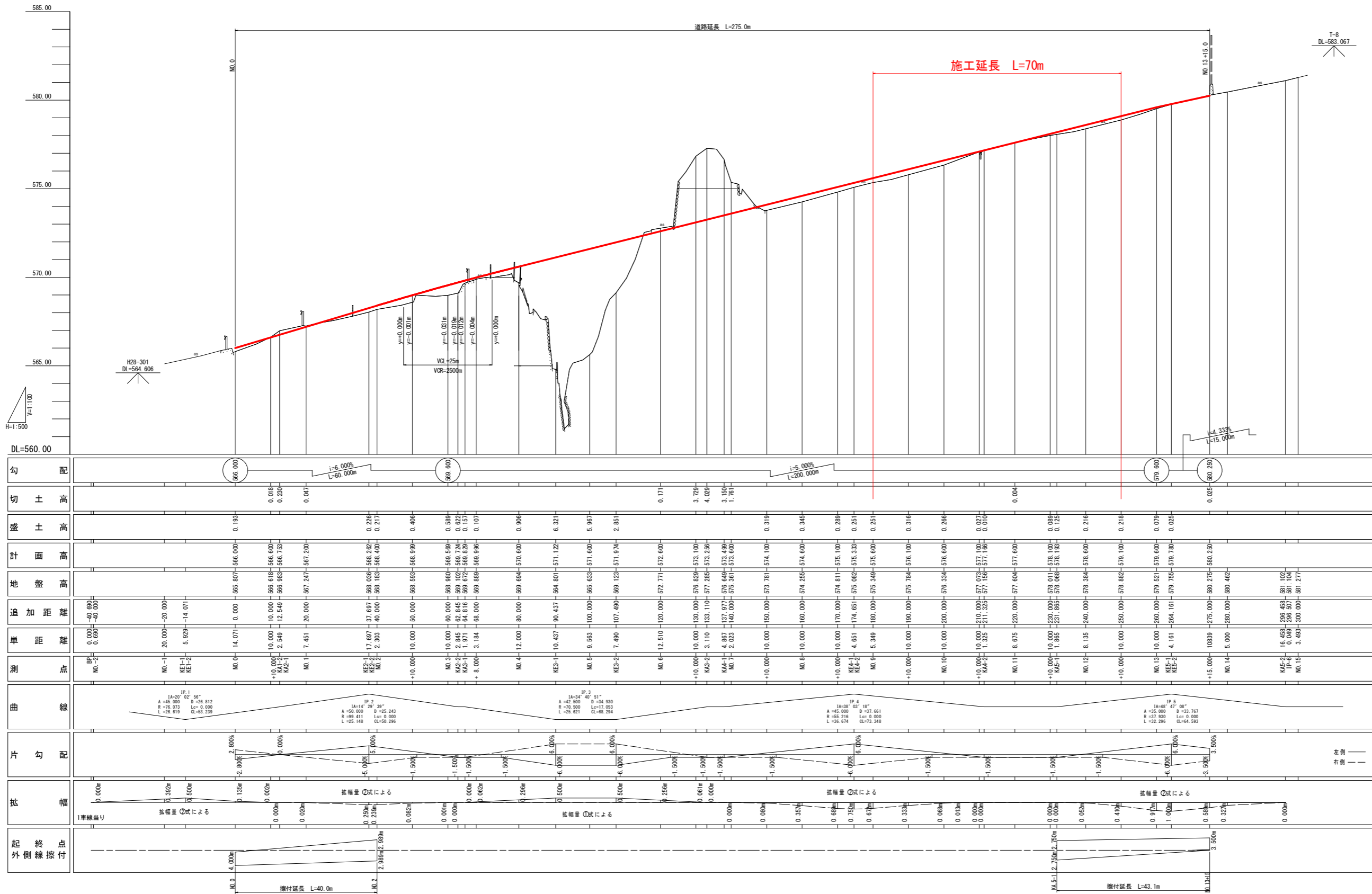
要素・中心線座標 (3) (Table with 4 columns: 点名, X座標, Y座標, Z座標(DL)) listing element coordinates (3).

実施設計図書 (Table with 4 columns: 工事名, 路線名, 工事箇所, 図面名) listing project details.



計画縦断面図

V=1:100
H=1:500



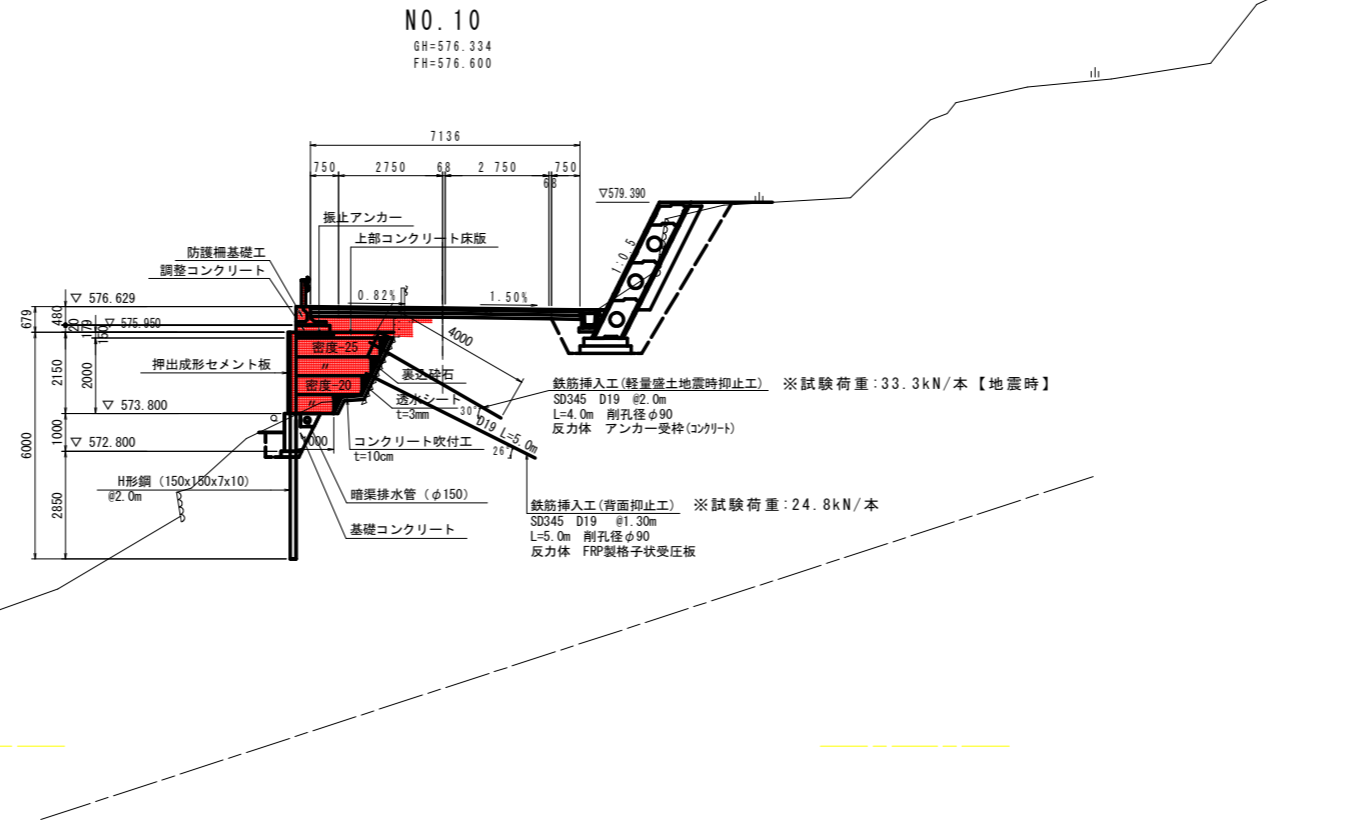
実施設計図面

工事名	R1三士 国道439号 三・東谷小川		
路線名等	一般国道439号		
工事箇所	三好市東谷小川 (第3分割)		
図面名	計画縦断面図	図面番号	2 / 20
縮尺	V=1:100 H=1:500		
会社名			
事業者名	徳島県西部総合県民局景土整備部 (三好)		

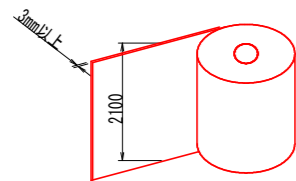
標準横断図 S=1:100

ブロック物性表

項目	単位	ブロック種別					
		型内発泡法			押出发泡法		
		密度-25	密度-20	密度-16	密度-35	密度-29	密度-24
単位体積重量	kN/m ³	0.25±0.015	0.20 ^{+0.015} _{-0.010}	0.16±0.010	0.35±0.030	0.29±0.020	0.24±0.020
圧縮強度	kN/m ²	140以上	100以上	70以上	400以上	280以上	200以上
許容圧縮応力度	kN/m ²	70	50	35	200	140	100
現場使用品		◎	◎				



透水シート



※ 長繊維不織布アピール(t3mm 2.1m×50m)同等品以上

(特記事項)

- ・発砲スチロールブロックや緊結金具は、耐震性能が証明されたものを使用する
- ・施工実施前においては、必ず基準線位置における現地地盤線の確認、基礎地盤の状態などの確認を行う。また、掘削・床掘時に支持層などの確認を行う。
- ・施工実施前及び作業時において、地山や切土背面等から異常な湧水や浸透水が見られる場合、設計図に示す排水対策以外の対策を追加検討すること。
- ・発砲スチロールブロックは背面の地山及び切土の境まで確実に設置すること。
- ・上記に関らず技術的な判断が必要な場合は、監督官と協議を行うこと。

設計条件

設計水平震度 (Kh)	0.14 (1種地盤, レベル2, B地域)	
活荷重 (T-25荷重)	10.0kN/m ²	
舗装構成	表層・基層単位体積重量	22.5kN/m ³
	上下層路盤単位体積重量	20.0kN/m ³
	路床単位体積重量	20.0kN/m ³
コンクリートの単位体積重量	(鉄筋)	24.5kN/m ³
	(無筋)	23.0kN/m ³
地盤定数 (Ld)	土の単位体積重量 (γ)	19.0kN/m ³
	土の粘着力 (C) ※基礎コンクリート検討時	0.0kN/m ²
	土の粘着力 (C) ※背面抑止工検討時 (逆算値)	2.5kN/m ²
	土の内部摩擦角 (φ)	33°
	N値	7
地盤定数 (PeS (DL))	土の単位体積重量 (γ)	21.6kN/m ³
	土の粘着力 (C)	100kN/m ²
	土の内部摩擦角 (φ)	30°
	N値	115
H形鋼	H-150x150x7x10 (材質SS400 溶融亜鉛メッキHDZ55)	
	コンクリート床版	(鉄筋)
	鉄筋D13 または 鉄筋金網D13x150x150	
H鋼振止アンカー	H150タイプ	

実施設計図面

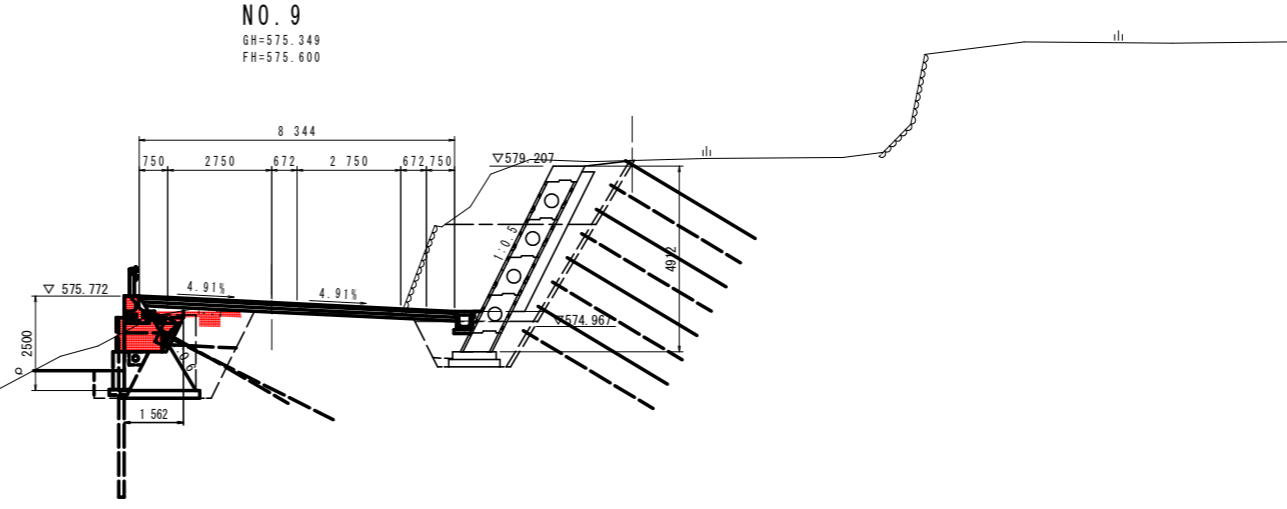
工事名	R1三土 国道439号 三・東祖谷小川擁壁工事(3)		
路線名等	一般国道439号		
工事箇所	三好市東祖谷小川(第3分割)		
図面名	軽量盛土工法 標準横断図		
縮尺	1:100	図面番号	3 / 20
会社名			
事業者名	徳島県西部総合県民局県土整備部(三好)		

起点側				
種別	細別	数量		
		川側	山側	
盛土	路床	W<2.5m	2.3	1.0
		2.5m≤W<4.0m		
	W≥4.0m			
	路体	W<2.5m	1.4	0.1
		2.5m≤W<4.0m		
	W≥4.0m			
路盤掘削	土砂	0.1		
掘削	片切	土砂	5.6	11.3
		軟岩		
切土法面整形	土砂			
	軟岩			
盛土法面整形	土砂			
床掘B	土砂	2.4	3.2	
	軟岩			
床掘B'	土砂		4.3	
	軟岩			
埋戻	1.0m≤W<4.0m	流用土		
		W<1.0m	0.6	3.8
ペーライン				
間詰コンクリート				
置換コンクリート				
同上型枠				
単管傾斜足場				
アスファルト取壊し			4.39	
コンクリート取壊し				
石積取壊し	空石積		2.52	
舗装工	表層工		8.34	
	上層路盤		8.34	
	下層路盤		8.34	

終点側				
種別	細別	数量		
		川側	山側	
盛土	路床	W<2.5m	0.3	1.0
		2.5m≤W<4.0m		
	W≥4.0m			
	路体	W<2.5m		0.1
		2.5m≤W<4.0m		
	W≥4.0m			
路盤掘削	土砂	0.1		
掘削	片切	土砂	2.6	11.3
		軟岩		
切土法面整形	土砂			
	軟岩			
盛土法面整形	土砂			
床掘B	土砂	0.7	3.2	
	軟岩			
床掘B'	土砂		4.3	
	軟岩			
埋戻	1.0m≤W<4.0m	流用土		
		W<1.0m	0.3	3.8
ペーライン				
間詰コンクリート				
置換コンクリート				
同上型枠				
単管傾斜足場				
アスファルト取壊し			4.39	
コンクリート取壊し				
石積取壊し	空石積		2.52	
舗装工	表層工		8.34	
	上層路盤		8.34	
	下層路盤		8.34	

掘削床地段階数量			
種別	細別	数量	
		山側	
片切掘削	1段階掘削		4.2
	2段階掘削		7.1
床掘B'	1段階床掘		1.9
	2段階床掘		2.4

軽量盛土工 NO.9			
名称	単位	数量	
発砲EPS-47材(密度-25)	m ²	0.81	
発砲EPS-47材(密度-20)	m ²	-	
コンクリート床版	m	1.56	
透水シート	m	0.8	
裏込砕石	m ²	0.1	



実施設計図面			
工事名	R1三土 国道439号 三・東祖谷小川擁壁工事(3)		
路線名等	一般国道439号		
工事箇所	三好市東祖谷小川(第3分割)		
図面名	計画横断面(9/14)		
縮尺	1:100	図面番号	4 / 20
会社名			
事業者名	徳島県西部総合県民局県土整備部(三好)		

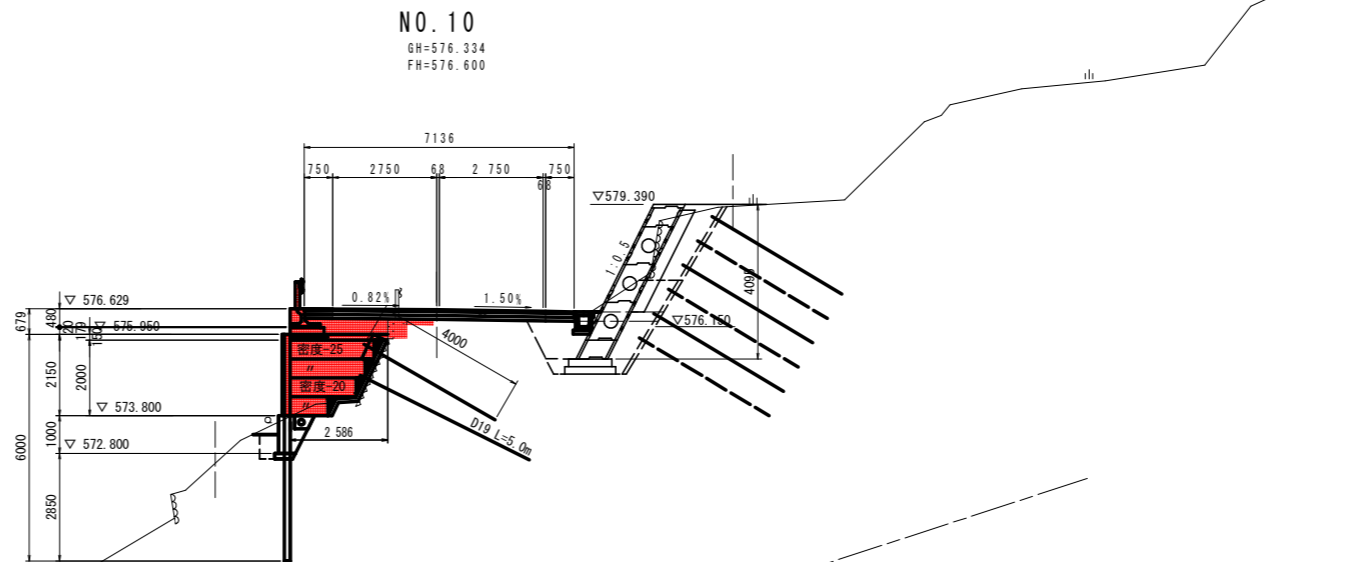
種別	細別	数量		
		川側	山側	
盛土	路床	W<2.5m	0.8	1.2
		2.5m≤W<4.0m		
	W≥4.0m			
	路体	W<2.5m		0.2
		2.5m≤W<4.0m		
		W≥4.0m		
路盤掘削	土砂			
	軟岩			
掘削	片切	土砂	0.8	1.0
		軟岩		
切土法面整形	土砂			
	軟岩			
盛土法面整形	土砂			
	軟岩			
床掘B	土砂	0.7	3.8	
	軟岩			
床掘B'	土砂		2.8	
	軟岩			
埋戻	1.0m≤W<4.0m	流用土		
	W<1.0m	流用土	0.3	3.1
ペーライン				
閉鎖コンクリート				
置換コンクリート				
同上型枠				
単管斜足場				
アスファルト取壊し			4.40	
コンクリート取壊し				
石種取壊し	空石積			1.54
舗装工	表層工		7.14	
	上層路盤		7.14	
	下層路盤		7.14	

掘削床掘段階数量

種別	細別	数量
		山側
片切掘削	1段階掘削	0.1
	2段階掘削	0.9
床掘B'	1段階床掘	1.8
	2段階床掘	1.0

軽量盛土工 NO.10

名称	単位	数量
表層H<17寸(密度-25)	m ²	2.11
表層H<17寸(密度-20)	m ²	1.38
コンクリート床版	m	2.59
透水シート	m	2.7
裏込砕石	m ²	0.3



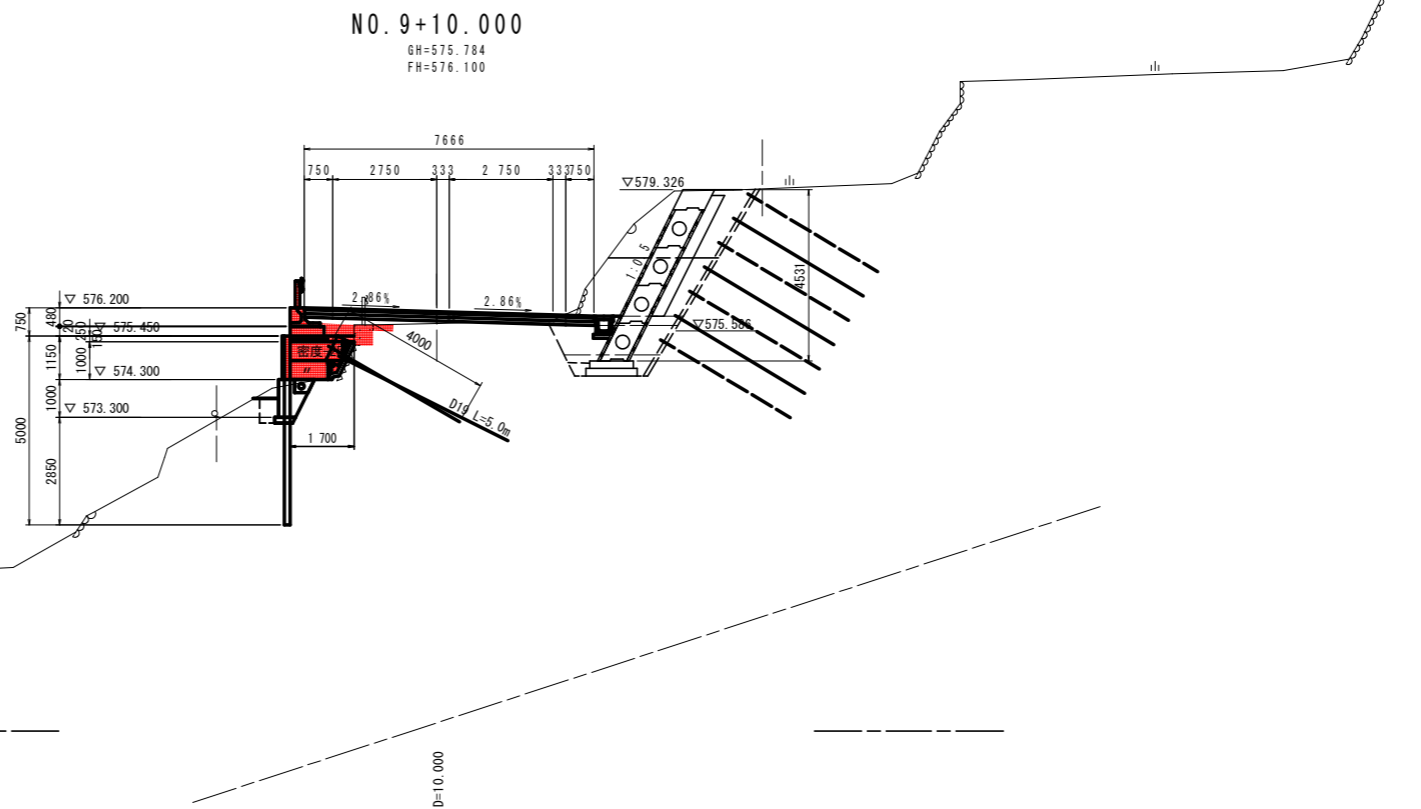
種別	細別	数量		
		川側	山側	
盛土	路床	W<2.5m	0.2	1.1
		2.5m≤W<4.0m	0.5	
	W≥4.0m			
	路体	W<2.5m		0.2
		2.5m≤W<4.0m		
		W≥4.0m		
路盤掘削	土砂			
	軟岩			
掘削	片切	土砂	0.4	6.5
		軟岩		
切土法面整形	土砂			
	軟岩			
盛土法面整形	土砂			
	軟岩			
床掘B	土砂	0.7	3.6	
	軟岩			
床掘B'	土砂		3.6	
	軟岩			
埋戻	1.0m≤W<4.0m	流用土		
	W<1.0m	流用土	0.3	3.5
ペーライン				
閉鎖コンクリート				
置換コンクリート				
同上型枠				
単管斜足場				
アスファルト取壊し			4.67	
コンクリート取壊し				
石種取壊し	空石積			0.71
舗装工	表層工		7.67	
	上層路盤		7.67	
	下層路盤		7.67	

掘削床掘段階数量

種別	細別	数量
		山側
片切掘削	1段階掘削	2.8
	2段階掘削	3.7
床掘B'	1段階床掘	2.0
	2段階床掘	1.6

軽量盛土工 NO.9+10.000

名称	単位	数量
表層H<17寸(密度-25)	m ²	1.20
表層H<17寸(密度-20)	m ²	-
コンクリート床版	m	1.70
透水シート	m	1.2
裏込砕石	m ²	0.2



実施設計図面	
工事名	R1三土 国道439号 三・東祖谷小川 擁壁工事(3)
路線名等	一般国道439号
工事箇所	三好市東祖谷小川(第3分割)
図面名	計画横断面(10/14)
縮尺	1:100 図面番号 5 / 20
会社名	
事業者名	徳島県西部総合県民局県土整備部(三好)

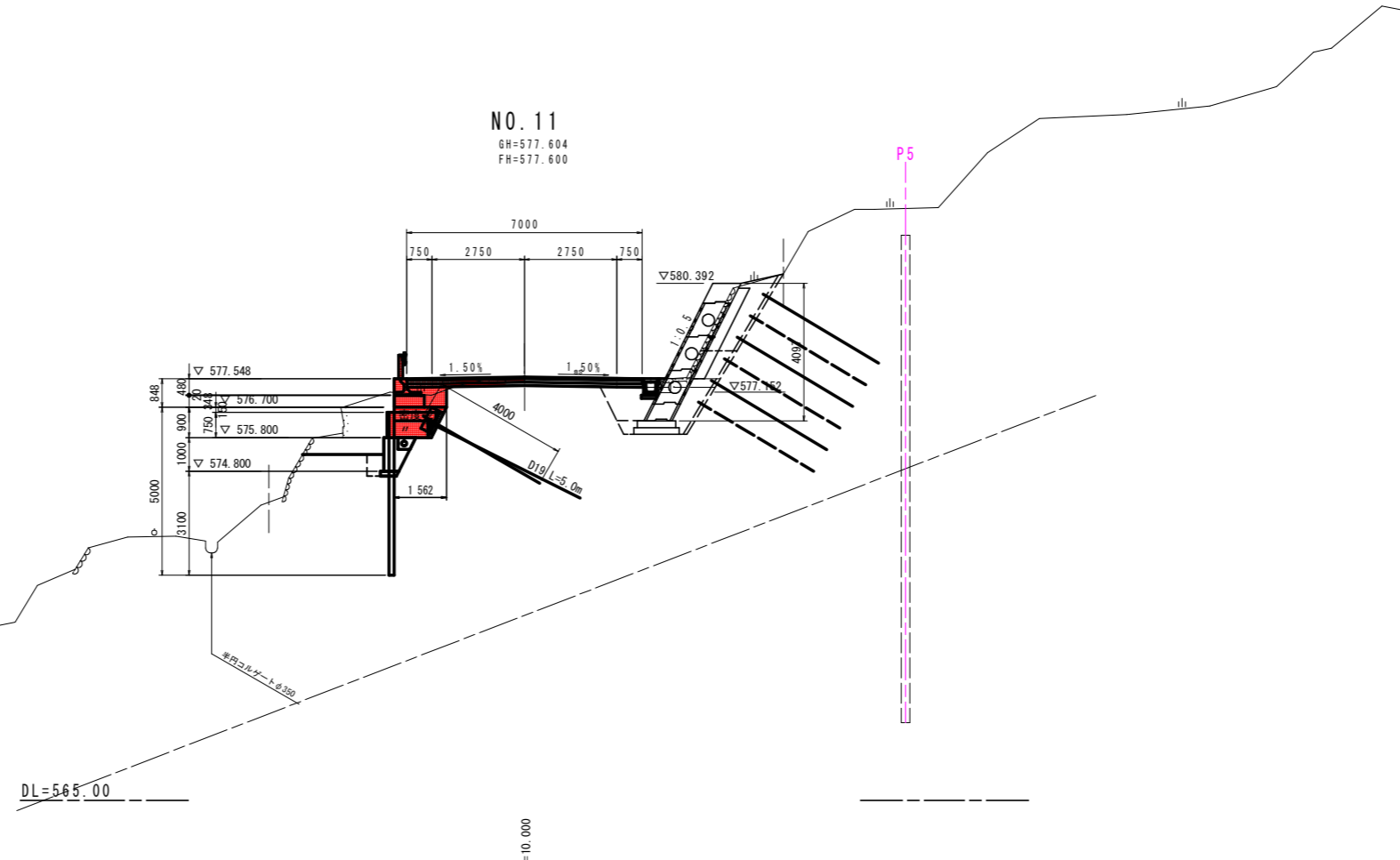
種別	細別	数量		
		川側	山側	
盛土	路床	W<2.5m	0.5	1.2
		2.5m≤W<4.0m		
	路体	W<2.5m		0.2
		2.5m≤W<4.0m		
路肩				
路盤掘削	土砂	1.1		
	軟岩			
掘削	片切	土砂	5.0	0.1
		軟岩		
切土法面整形	土砂			
	軟岩			
盛土法面整形	土砂			
	軟岩			
床掘B	土砂	0.7	3.5	
	軟岩			
床掘B'	土砂	2.9		
	軟岩			
埋戻	1.0m≤W<4.0m	流用土		
	W<1.0m	流用土	0.3	3.0
ペーライン				
閉結コンクリート				
置換コンクリート				
同上型枠				
単管斜足場				
アスファルト取壊し				4.46
コンクリート取壊し				0.21 0.10 0.23
石種取壊し				空石積 3.09
舗装工	表層工	7.00		
	上層路盤	7.00		
	下層路盤	7.00		

掘削床掘段階数量

種別	細別	数量	
		川側	山側
片切掘削	1段階掘削	-	
	2段階掘削	0.1	
床掘B'	1段階床掘	2.0	
	2段階床掘	0.9	

軽量盛土工 NO.11

名称	単位	数量
発砲EPS(密度-25)	m ²	0.81
発砲EPS(密度-20)	m ²	-
コンクリート床版	m	1.56
透水シート	m	0.8
裏込砕石	m ²	0.1



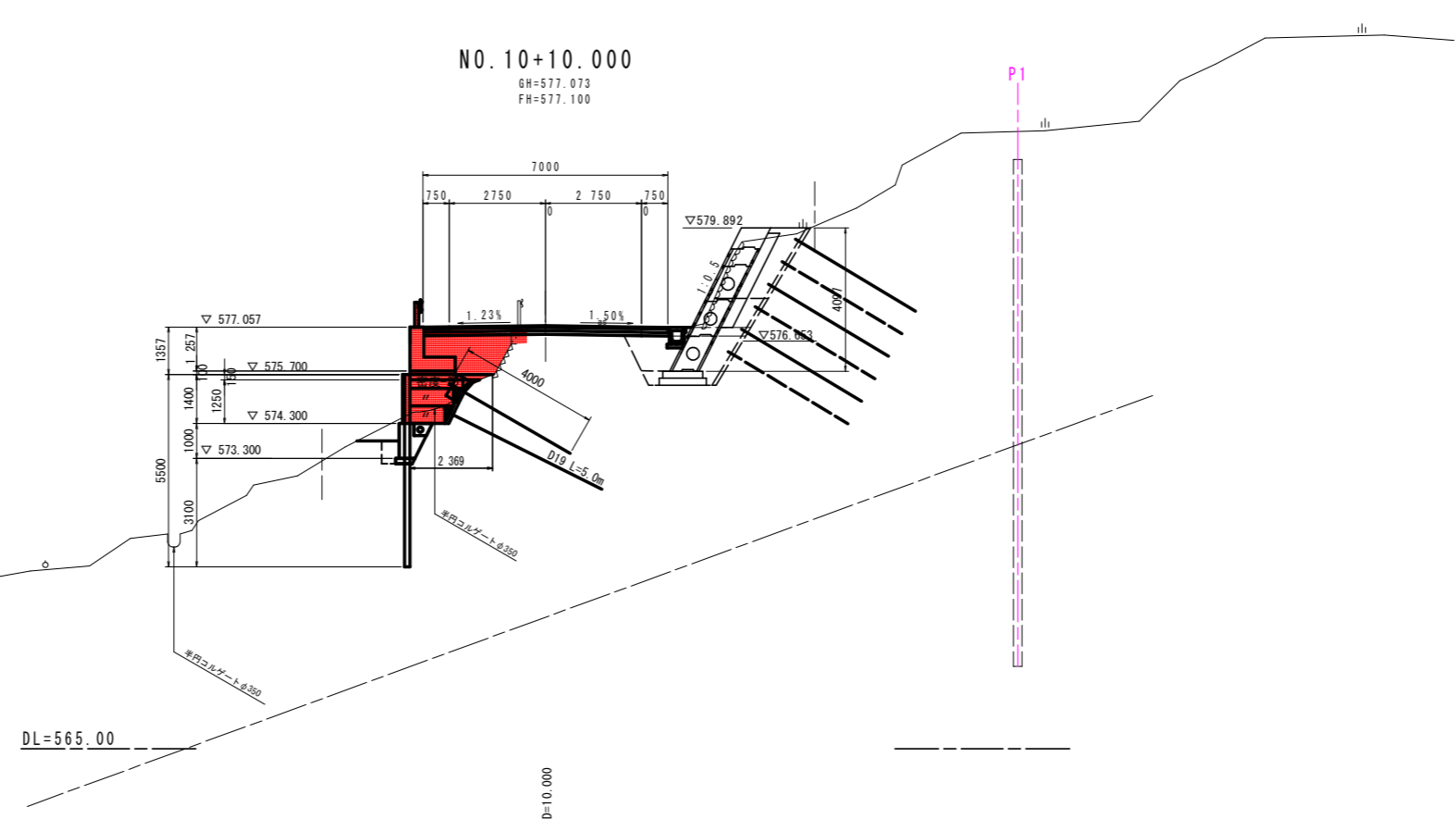
種別	細別	数量		
		川側	山側	
盛土	路床	W<2.5m	2.1	1.2
		2.5m≤W<4.0m		
	路体	W<2.5m		0.2
		2.5m≤W<4.0m		
路肩				
路盤掘削	土砂	0.9		
	軟岩			
掘削	片切	土砂	1.4	1.1
		軟岩		
切土法面整形	土砂			
	軟岩			
盛土法面整形	土砂			
	軟岩			
床掘B	土砂	0.7	3.8	
	軟岩			
床掘B'	土砂	2.8		
	軟岩			
埋戻	1.0m≤W<4.0m	流用土		
	W<1.0m	流用土	0.3	3.1
ペーライン				
閉結コンクリート				
置換コンクリート				
同上型枠				
単管斜足場				
アスファルト取壊し				4.43
コンクリート取壊し				0.10
石種取壊し				空石積 2.74
舗装工	表層工	7.00		
	上層路盤	7.00		
	下層路盤	7.00		

掘削床掘段階数量

種別	細別	数量	
		川側	山側
片切掘削	1段階掘削	0.7	
	2段階掘削	0.4	
床掘B'	1段階床掘	1.9	
	2段階床掘	0.9	

軽量盛土工 NO.10+10.000

名称	単位	数量
発砲EPS(密度-25)	m ²	1.51
発砲EPS(密度-20)	m ²	-
コンクリート床版	m	2.37
透水シート	m	1.5
裏込砕石	m ²	0.2



実施設計図面	
工事名	R1三土 国道439号 三・東祖谷小川 擁壁工事(3)
路線名等	一般国道439号
工事箇所	三好市東祖谷小川(第3分割)
図面名	計画横断面(11/14)
縮尺	1:100 図面番号 6 / 20
会社名	
事業者名	徳島県西部総合県民局県土整備部(三好)

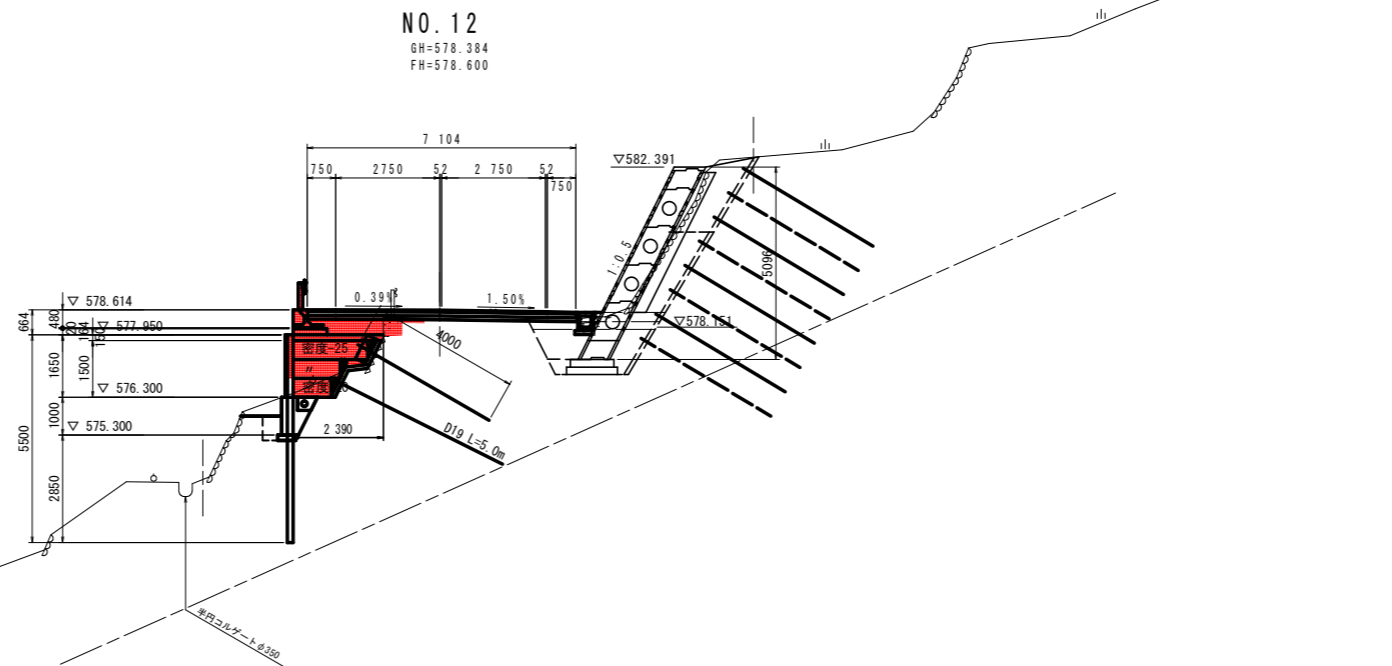
種別	細別	数量		
		川側	山側	
盛土	路床	W<2.5m	0.7	1.2
		2.5m≤W<4.0m		
	路体	W<2.5m		0.2
		2.5m≤W<4.0m		
路肩				
路盤掘削	土砂	0.1		
掘削	片切	土砂	1.2	0.1
		軟岩		
切土法面整形	土砂			
盛土法面整形	土砂			
床掘B	土砂	0.7	3.5	
	軟岩			
床掘B'	土砂		3.6	
	軟岩			
埋戻	1.0m≤W<4.0m	流用土		
	W<1.0m	流用土	0.3	4.1
ペーライン				
閉鎖コンクリート				
置換コンクリート				
同上型枠				
単管斜足場				
アスファルト取壊し		4.64		
コンクリート取壊し		0.03	0.23	
石積取壊し	空石積		4.32	
舗装工	表層工	7.10		
	上層路盤	7.10		
	下層路盤	7.10		

掘削床掘段階数量

種別	細別	数量	
		川側	山側
片切掘削	1段階掘削		—
	2段階掘削		0.1
床掘B'	1段階床掘		1.7
	2段階床掘		1.9

軽量盛土工 NO.12

名称	単位	数量
発砲EPS-17(密度-25)	m ²	1.61
発砲EPS-17(密度-20)	m ²	0.50
コンクリート床版	m	2.39
透水シート	m	2.1
裏込砕石	m ²	0.3



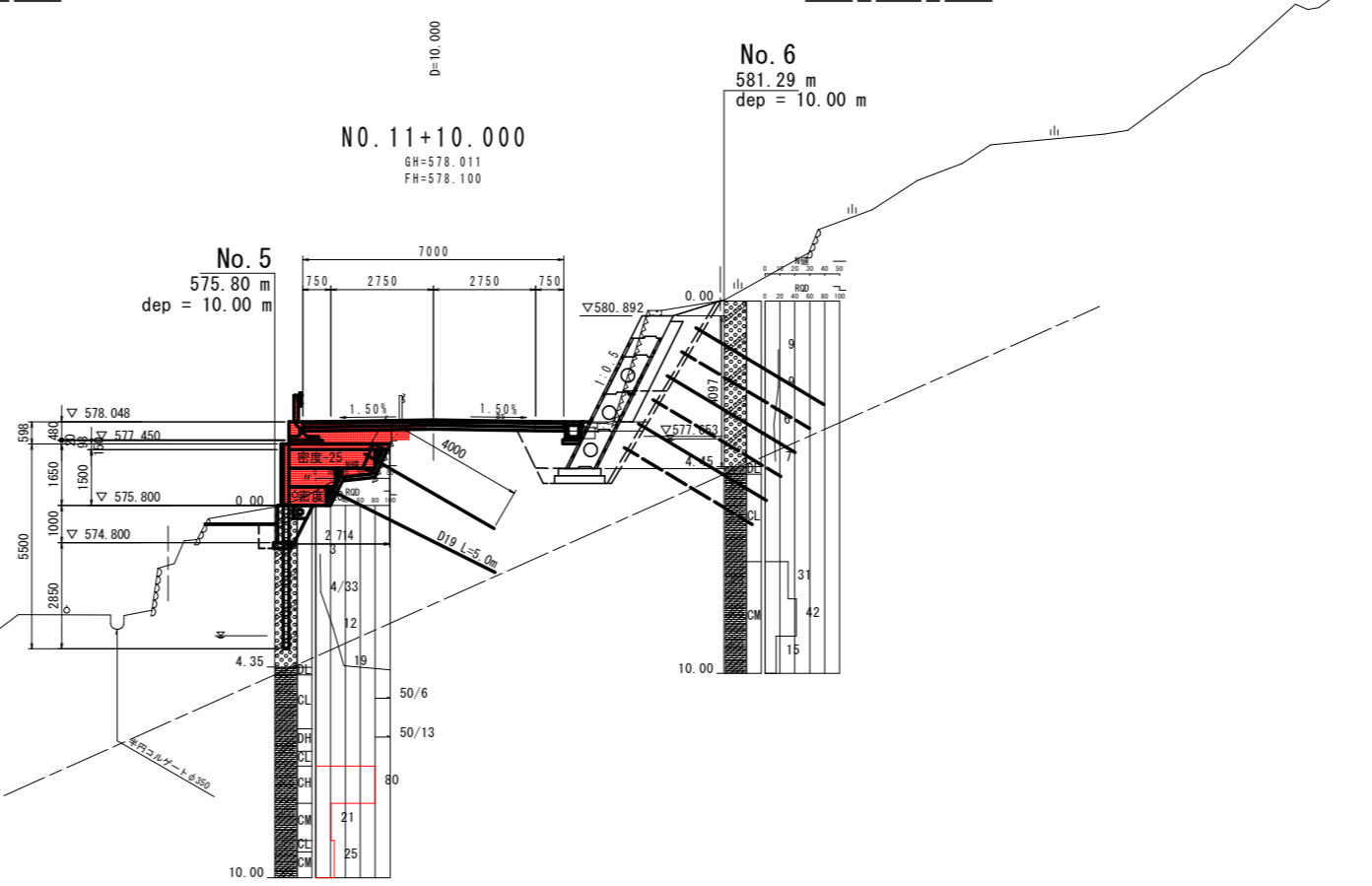
種別	細別	数量		
		川側	山側	
盛土	路床	W<2.5m	0.8	1.2
		2.5m≤W<4.0m		
	路体	W<2.5m		0.2
		2.5m≤W<4.0m		
路肩				
路盤掘削	土砂	0.8		
掘削	片切	土砂	1.5	0.6
		軟岩		
切土法面整形	土砂			
盛土法面整形	土砂			
床掘B	土砂	0.7	3.5	
	軟岩			
床掘B'	土砂		2.8	
	軟岩			
埋戻	1.0m≤W<4.0m	流用土		
	W<1.0m	流用土	0.3	2.9
ペーライン				
閉鎖コンクリート				
置換コンクリート				
同上型枠				
単管斜足場				
アスファルト取壊し		4.53		
コンクリート取壊し		0.10	0.23	
コンクリートブロック撤去			3.24	
舗装工	表層工	7.00		
	上層路盤	7.00		
	下層路盤	7.00		

掘削床掘段階数量

種別	細別	数量	
		川側	山側
片切掘削	1段階掘削		0.5
	2段階掘削		0.1
床掘B'	1段階床掘		2.1
	2段階床掘		0.7

軽量盛土工 NO.11+10.000

名称	単位	数量
発砲EPS-17(密度-25)	m ²	1.78
発砲EPS-17(密度-20)	m ²	0.50
コンクリート床版	m	2.71
透水シート	m	2.4
裏込砕石	m ²	0.3

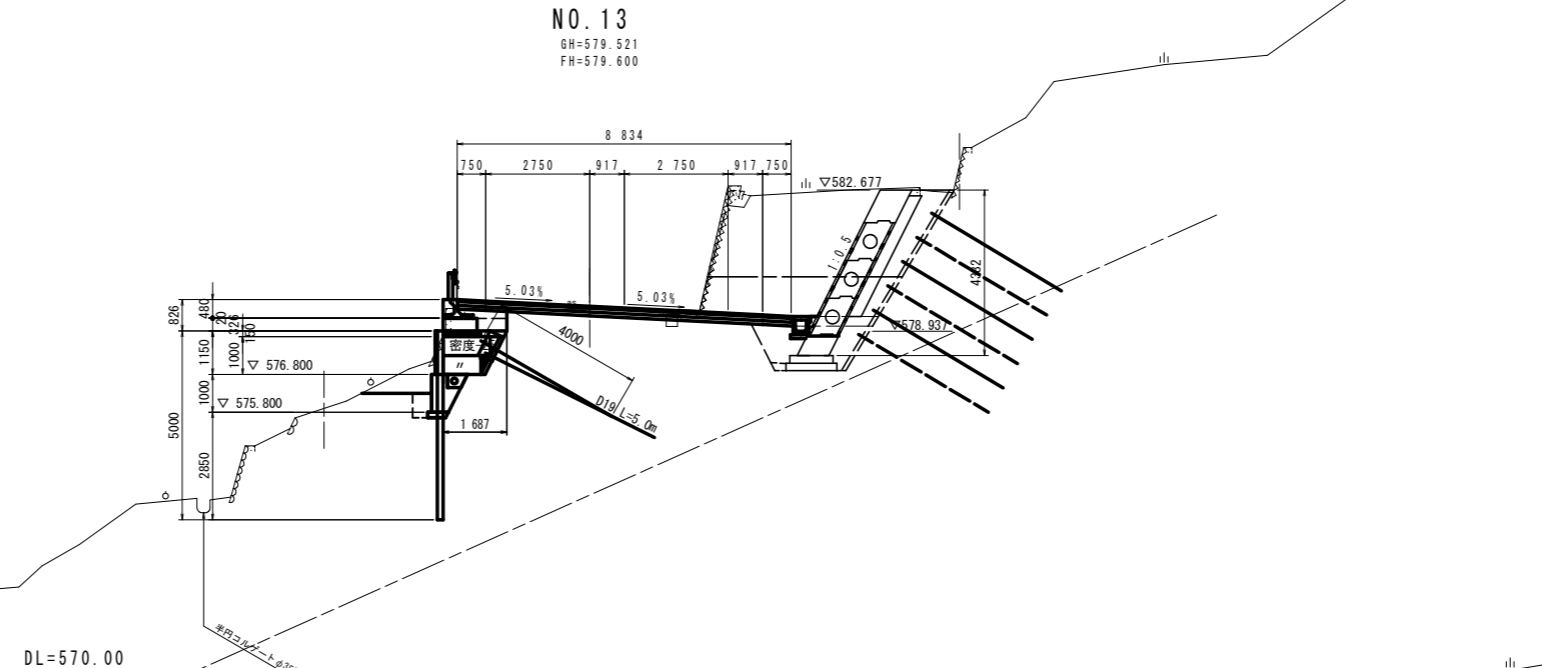


実施設計図面	
工事名	R1三土 国道439号 三・東祖谷小川 擁壁工事(3)
路線名等	一般国道439号
工事箇所	三好市東祖谷小川(第3分割)
図面名	計画横断面(12/14)
縮尺	1:100
図面番号	7 / 20
会社名	
事業者名	徳島県西部総合県民局県土整備部(三好)

種別	細別	数量		
		川側	山側	
盛土	路床	W<2.5m	0.5	0.9
		2.5m≤W<4.0m		
	路体	W<2.5m		0.1
		2.5m≤W<4.0m		
路肩	W≥4.0m			
路盤掘削	土砂	0.3		
掘削	片切	土砂	3.3	14.3
		軟岩		
切土法面整形	土砂			
盛土法面整形	土砂			
床掘B	土砂	0.7	3.0	
	軟岩			
床掘B'	土砂		3.4	
	軟岩			
埋戻	1.0m≤W<4.0m	流用土		
	W<1.0m	流用土	0.3	3.0
ペーライン				
閉結コンクリート				
置換コンクリート				
同上型枠				
単管斜足場				
アスファルト取壊し		5.16		
コンクリート取壊し		0.28	0.23	
コンクリートブロック撤去		1.08	3.47	
舗装工	表層工	8.83		
	上層路盤	8.83		
	下層路盤	8.83		

種別	細別	数量
片切掘削	1段階掘削	9.4
	2段階掘削	4.9
床掘B'	1段階床掘	2.3
	2段階床掘	1.1

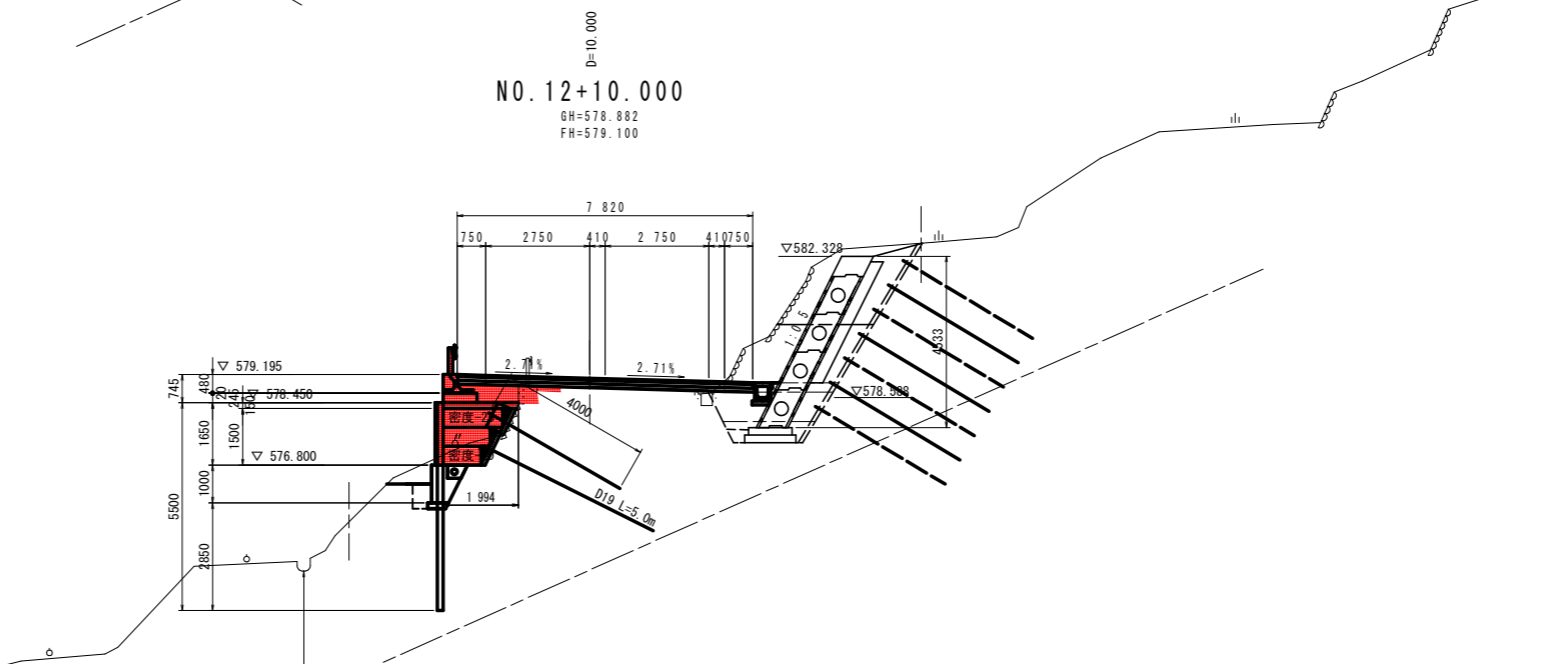
名称	単位	数量
発砲EPS-47(密度-25)	m ²	1.12
発砲EPS-47(密度-20)	m ²	-
コンクリート床版	m	1.69
透水シート	m	1.1
裏込砕石	m ²	0.1



種別	細別	数量		
		川側	山側	
盛土	路床	W<2.5m	0.6	1.1
		2.5m≤W<4.0m		
	路体	W<2.5m		0.2
		2.5m≤W<4.0m		
路肩	W≥4.0m			
路盤掘削	土砂			
掘削	片切	土砂	1.6	6.2
		軟岩		
切土法面整形	土砂			
盛土法面整形	土砂			
床掘B	土砂	0.7	3.4	
	軟岩			
床掘B'	土砂		3.4	
	軟岩			
埋戻	1.0m≤W<4.0m	流用土		
	W<1.0m	流用土	0.3	3.1
ペーライン				
閉結コンクリート				
置換コンクリート				
同上型枠				
単管斜足場				
アスファルト取壊し		4.17		
コンクリート取壊し		0.01	0.23	
石種取壊し	空石積	3.57		
舗装工	表層工	7.82		
	上層路盤	7.82		
	下層路盤	7.82		

種別	細別	数量
片切掘削	1段階掘削	2.8
	2段階掘削	3.4
床掘B'	1段階床掘	2.0
	2段階床掘	1.4

名称	単位	数量
発砲EPS-47(密度-25)	m ²	1.42
発砲EPS-47(密度-20)	m ²	0.50
コンクリート床版	m	1.99
透水シート	m	1.7
裏込砕石	m ²	0.2



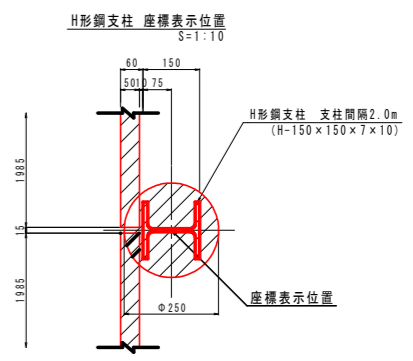
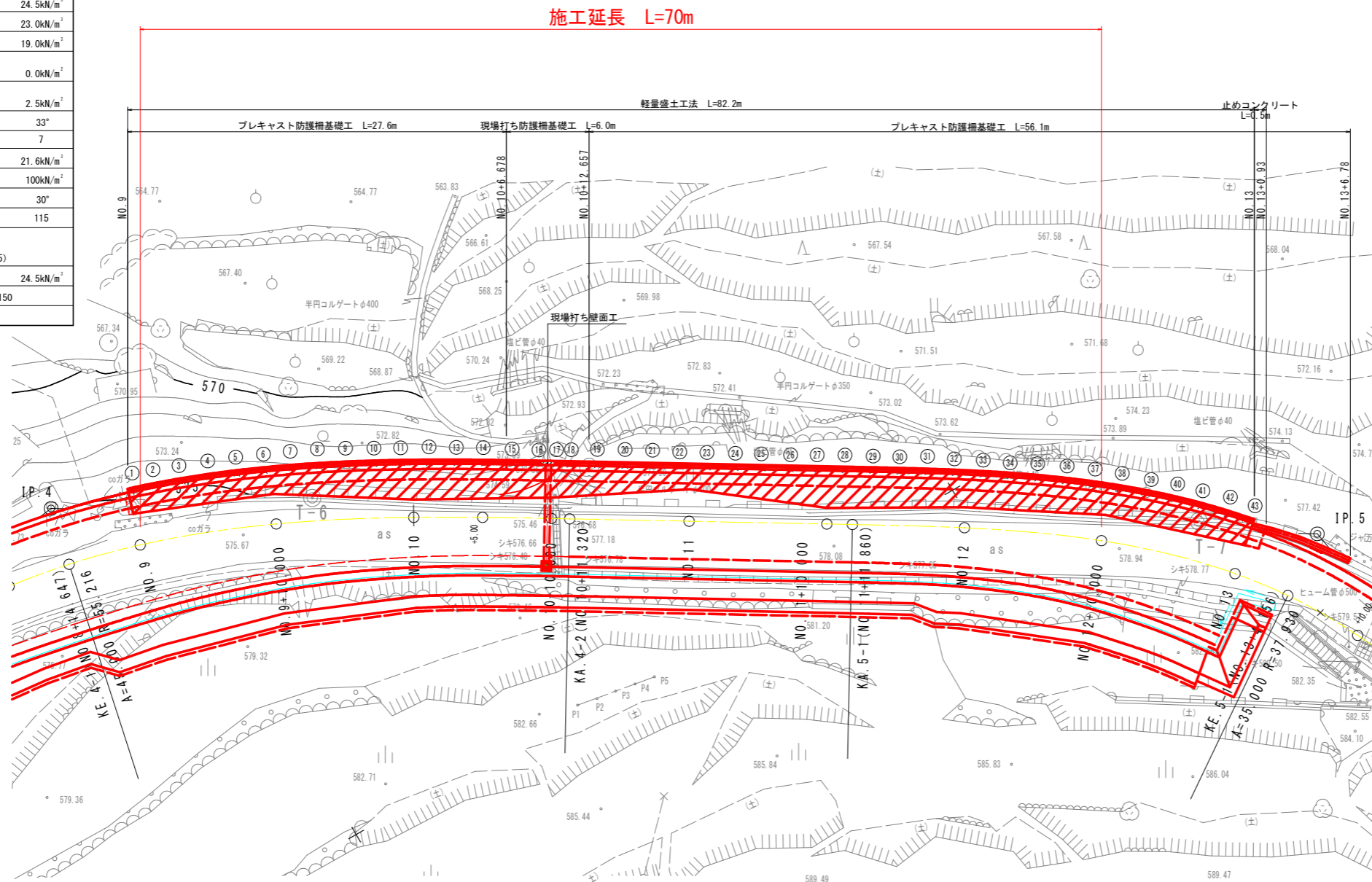
工事名	R1三土 国道439号 三・東祖谷小川 擁壁工事(3)		
路線名等	一般国道439号		
工事箇所	三好市東祖谷小川(第3分割)		
図面名	計画横断面(13/14)		
縮尺	1:100	図面番号	8 / 20
会社名			
事業者名	徳島県西部総合県民局県土整備部(三好)		

軽量盛土工法 計画平面図

S=1:200

設計条件

設計水平震度 (K _h)	0.14 (1種地盤, レベル2, B地域)	
活荷重 (T-25荷重)	10.0kN/m ²	
舗装構成	表層・基層単位体積重量	22.5kN/m ³
	上下層路盤単位体積重量	20.0kN/m ³
	路床単位体積重量	20.0kN/m ³
コンクリートの単位体積重量	(鉄筋)	24.5kN/m ³
	(無筋)	23.0kN/m ³
地盤定数 (L _d)	土の単位体積重量 (γ)	19.0kN/m ³
	土の粘着力 (C) ※基礎コンクリート検討時	0.0kN/m ²
	土の粘着力 (C) ※背面抑止工検討時 (逆算値)	2.5kN/m ²
	土の内部摩擦角 (φ)	33°
	N値	7
	地盤定数 (PeS (DL))	土の単位体積重量 (γ)
地盤定数 (PeS (DL))	土の粘着力 (C)	100kN/m ²
	土の内部摩擦角 (φ)	30°
	N値	115
H形鋼	H-150x150x7x10 (材質SS400 溶融亜鉛メッキHDZ55)	
	コンクリート床版	(鉄筋)
H鋼振止アンカー	鉄筋D13 または 鉄筋金網D13x150x150	
	H150タイプ	



H形鋼支柱位置座標値一覧表

支柱番号	X座標	Y座標
①	93551.647	36579.758
②	93549.984	36579.212
③	93548.099	36578.538
④	93546.232	36577.816
⑤	93544.383	36577.049
⑥	93542.552	36576.241
⑦	93540.738	36575.395
⑧	93538.940	36574.515
⑨	93537.158	36573.605
⑩	93535.390	36572.667
⑪	93533.635	36571.705
⑫	93531.892	36570.724
⑬	93530.158	36569.725
⑭	93528.433	36568.712
⑮	93526.714	36567.689
⑯	93524.999	36566.659
⑰	93523.977	36566.042
⑱	93523.121	36565.525
⑲	93521.409	36564.490
⑳	93519.698	36563.456
㉑	93517.986	36562.421
㉒	93516.274	36561.387
㉓	93514.563	36560.352
㉔	93512.851	36559.317
㉕	93511.140	36558.283
㉖	93509.428	36557.248
㉗	93507.716	36556.214
㉘	93506.005	36555.179
㉙	93504.293	36554.144
㉚	93502.584	36553.106
㉛	93500.880	36552.057
㉜	93499.185	36550.994
㉝	93497.503	36549.912
㉞	93495.836	36548.804
㉟	93494.189	36547.667
㊱	93492.565	36546.497
㊲	93490.970	36545.288
㊳	93489.406	36544.038
㊴	93487.879	36542.743
㊵	93486.394	36541.401
㊶	93484.955	36540.007
㊷	93483.570	36538.562
㊸	93482.405	36537.252

(特記事項)

- ・発砲スチロールブロックや緊結金具は、耐震性能が証明されたものを使用する
- ・施工実施前においては、必ず基準線位置における現地盤線の確認、基礎地盤の状態などの確認を行う。
また、掘削・床掘時に支持層などの確認を行う。
- ・施工実施前及び作業時において、地山や切土背面等から異常な湧水や浸透水が見られる場合、設計図に示す排水対策以外の対策を追加検討すること。
- ・発砲スチロールブロックは背面の地山及び切土の境まで確実に設置すること。
- ・上記に関らず技術的な判断が必要な場合は、監督官と協議を行うこと。

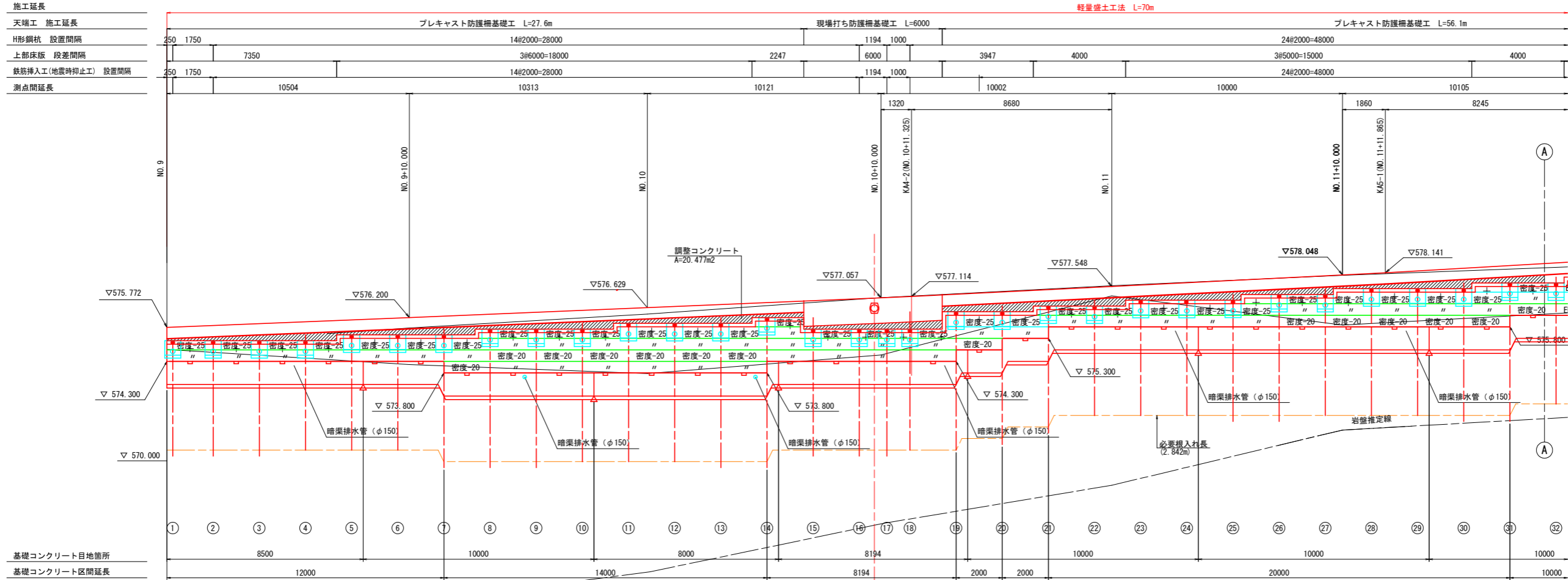
実施設計図面

工事名	R1三土 国道439号 三・東祖谷小川 擁壁工事(3)		
路線名等	一般国道439号		
工事箇所	三好市東祖谷小川(第3分割)		
図面名	軽量盛土工法 計画平面図		
縮尺	1:200	図面番号	9 / 20
会社名			
事業者名	徳島県西部総合県民局県土整備部(三好)		

軽量盛土工法 ブロック展開図

S=1:100

軽量盛土工法 L=70m

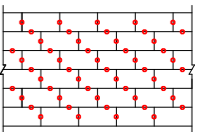


ブロック凡例

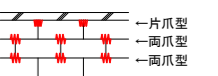
名称	単位体積重量 (kN/m ³)	許容圧縮応力度 (kN/m ²)	備考
密度-20	0.20	50	
密度-25	0.25	70	

緊結金具の設置例

平面図



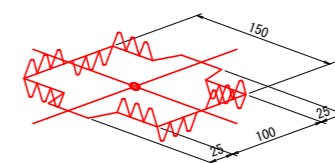
側面図



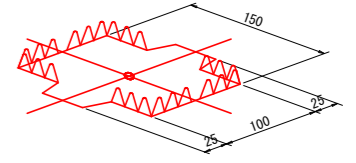
- 片爪型の使用場所は、発砲スチロールブロック上面にコンクリート床版等が設置される位置に設置する。
- 緊結金具の数量は、1.0m³当り2.3個を標準とする。(レベル2地震動の場合は、標準の2倍配置する。)

EPS工法緊結金具

両爪型



片爪型



材料物性表

種類	記号	めっき付着量 (最小付着量)	引張試験値 降伏点	引張強度	重量
構造用	SGLC400	AZ150 (150g/m ²)	295以上	400以上	111.9±12.0

※ 緊結金具は耐震性能を有する物とする。

緊結金具の設置数

条件	個数	ブロックサイズ
発砲EPS-17 1m ³ 当り	2	2.0mx1.0mx0.5m
発砲EPS-17 1m ³ 当り	1	-

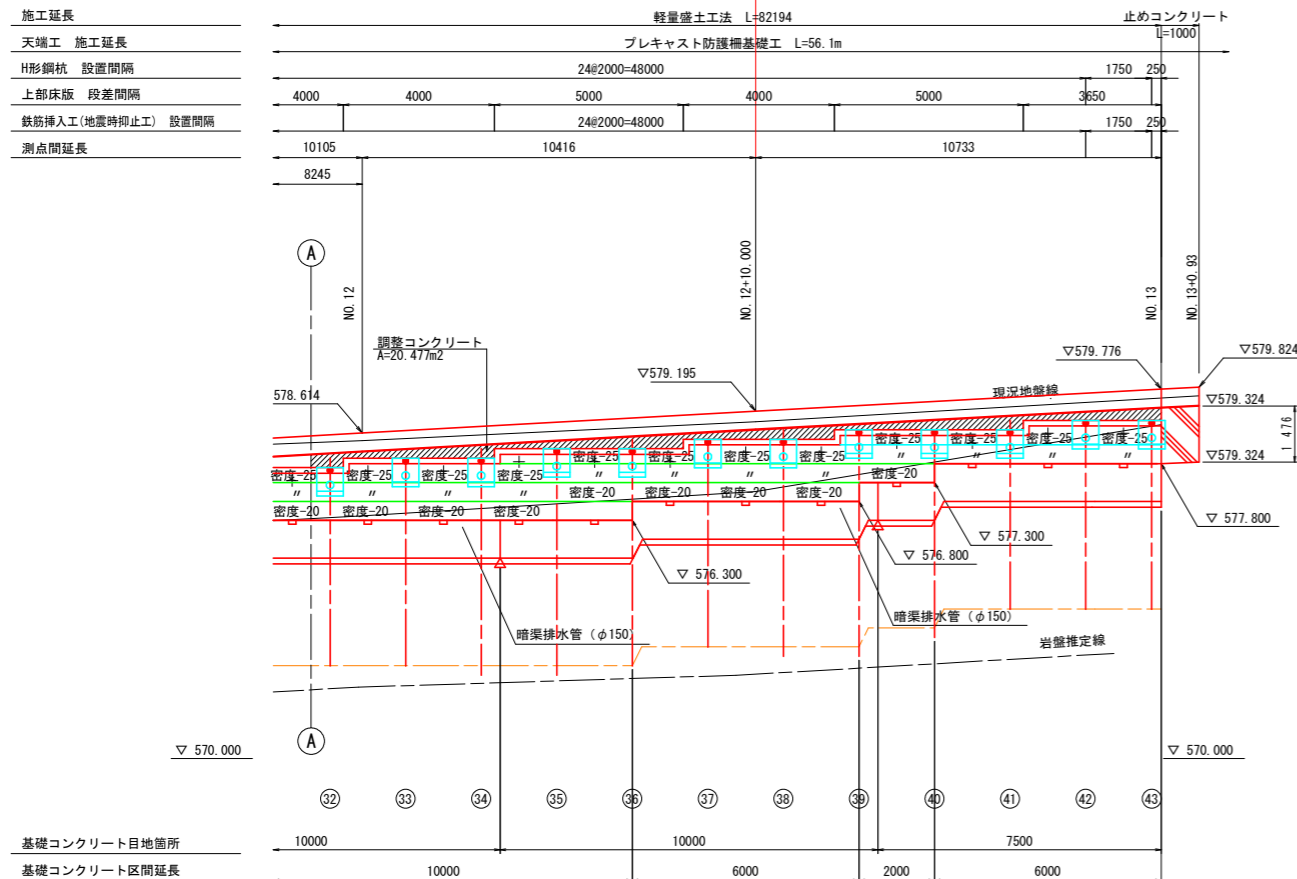
加工ブロックは、1ブロック当り1個使用する。

(特記事項)

- 発砲スチロールブロックや緊結金具は、耐震性能が証明されたものを使用する
- 施工実施前においては、必ず基準線位置における現地盤線の確認、基礎地盤の状態などの確認を行う。また、掘削・床掘時に支持層などの確認を行う。
- 施工実施前及び作業時において、地山や切土背面等から異常な湧水や浸透水が見られる場合、設計図に示す排水対策以外の対策を追加検討すること。
- 発砲スチロールブロックは背面の地山及び切土の境まで確実に設置すること。
- 上記に関らず技術的な判断が必要な場合は、監督官と協議を行うこと。

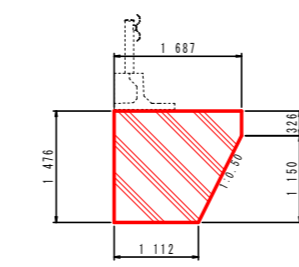
実施設計図面

工事名	R1三土 国道439号 三・東祖谷小川 擁壁工事(3)		
路線名等	一般国道439号		
工事箇所	三好市東祖谷小川(第3分割)		
図面名	軽量盛土工法	ブロック展開図	
縮尺	図示	図面番号	10 / 20
会社名			
事業者名	徳島県西部総合県民局県土整備部(三好)		



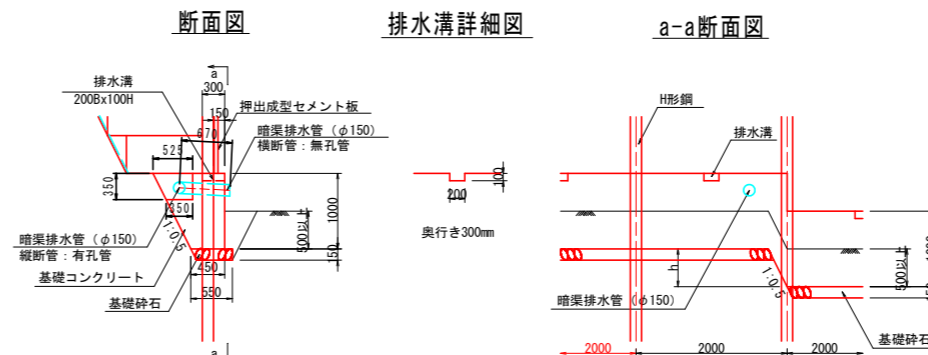
止めコンクリート工断面図

S=1:50



基礎コンクリート工詳細図

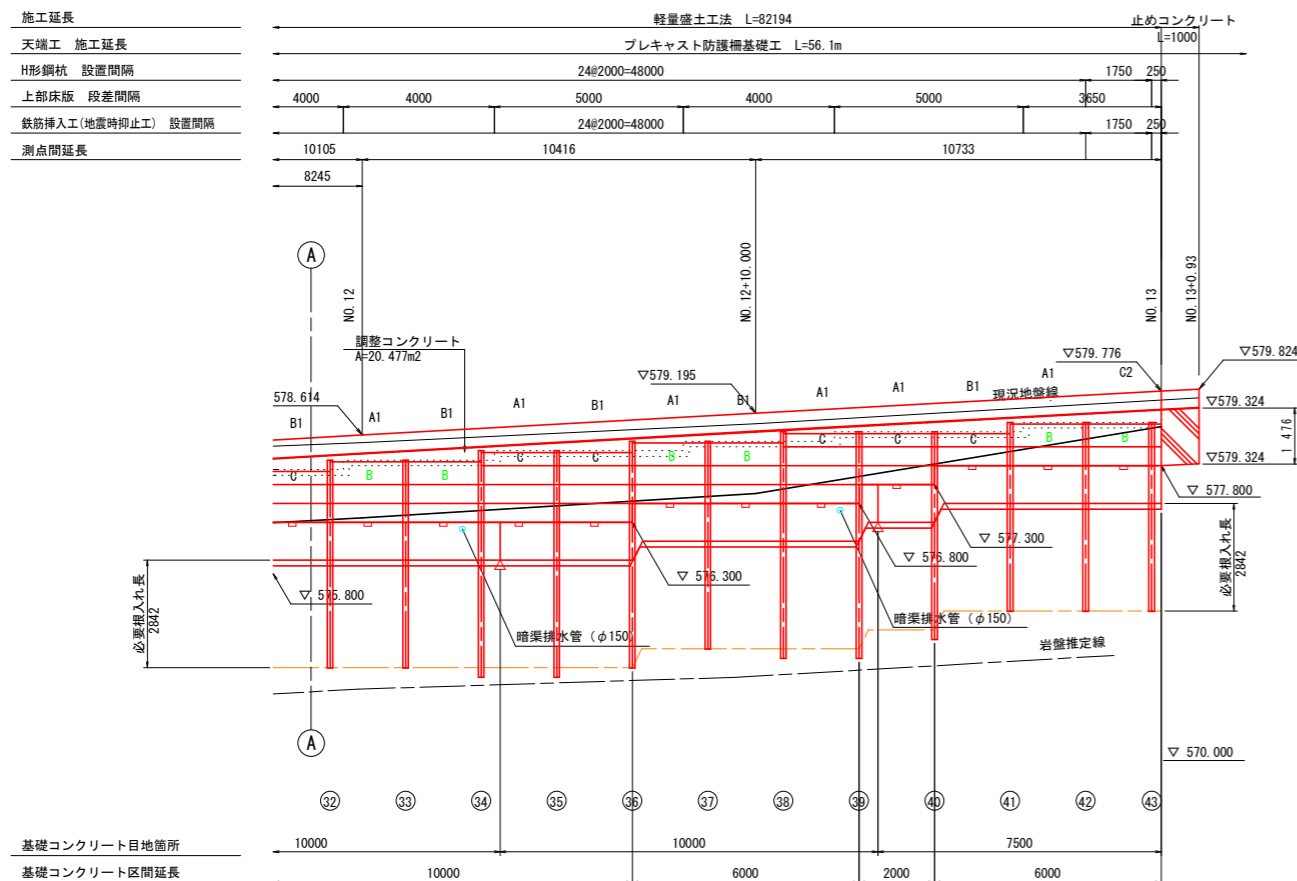
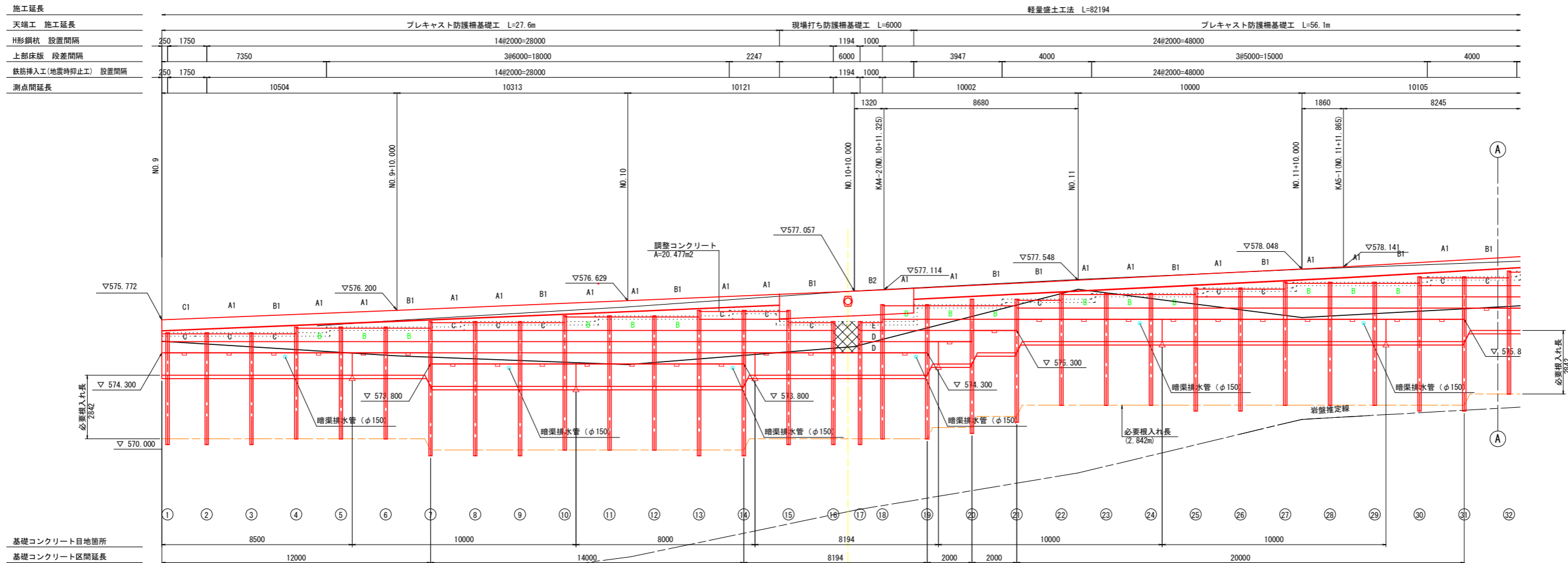
S=1:50



軽量盛土工法 壁面展開図

S=1:100

軽量盛土工法 L=82194

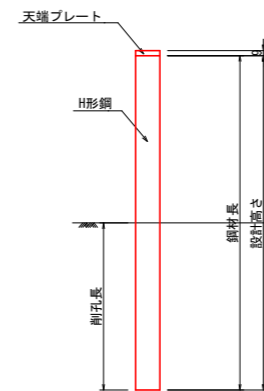


鋼材精元表

番号	種別	鋼材長 (m)	削孔長 (m)	
			土砂部	
1	H-150x150x7x10	5.00	3.10	
2	"	5.00	3.10	
3	"	5.00	3.10	
4	"	5.00	2.85	
5	"	5.00	2.85	
6	"	5.00	2.85	
7	"	6.00	3.10	
8	"	6.00	3.10	
9	"	6.00	3.10	
10	"	6.00	2.85	
11	"	6.00	2.85	
12	"	6.00	2.85	
13	"	6.50	3.10	
14	"	6.50	3.10	
15	"	6.00	3.10	
16	"	5.50	3.10	
17	"	5.50	3.10	
18	"	6.00	2.85	
19	"	6.00	2.85	
20	"	6.00	3.10	
21	"	5.50	3.10	
22	"	5.00	2.85	
23	"	5.00	2.85	
24	"	5.00	2.85	
25	"	5.50	3.10	
26	"	5.50	3.10	
27	"	5.50	2.85	
28	"	5.50	2.85	
29	"	5.50	2.85	
30	"	6.00	3.10	
31	"	6.00	3.10	
32	"	5.50	2.85	
33	"	5.50	2.85	
34	"	6.00	3.10	
35	"	6.00	3.10	
36	"	6.00	2.85	
37	"	5.50	3.10	
38	"	6.00	3.10	
39	"	6.00	3.10	
40	"	5.50	3.10	
41	"	5.00	2.85	
42	"	5.00	2.85	
43	"	5.00	2.85	

(特記事項)

- ・H形鋼の種別は、H-150x150x7x10とする。(材質SS400溶融垂鉛めっき仕上げ)
- ・H鋼建て込みの際は、現場状況により大口径ボーリングやダウンザホールハンマーなど現地に適合した工法を選択する。(上記表の削孔は基礎コンクリートの底面部よりとする。)
- ・延長表示は、H形鋼背面位置(フランジ中央)での延長とする。
- ・現地状況や工事用道路の状況を事前に確認し、発砲スチロールブロックやH形鋼の資材搬入を計画すること。
- ・施工実施前及び作業時において、地山や切土背面等から異常な湧水や浸透水が見られる場合、設計図に示す排水対策以外の対策を追加検討すること。
- ・上記に關らず技術的な判断が必要な場合は、監督官と協議を行うこと。



- ・(A1) ~ (C1) は、天端部目隠しプレートの仕様を示す。
- ・削孔長は、必要根入れ長2.842m以上を確保すること

押出成型セメント板材料表

記号	形状・寸法		枚数	備考
	幅	高さ		
A (非表示)	1985	500	80	
B	1985	600	21	
C	1985	350	19	
D	985	500	2	
E	985	350	1	

特記

1. 記号表示の無い押出成型セメント板はAタイプを示す。
2. H鋼間隔を変更した場合、変更した間隔の寸法を現地に確認の上、押出し成型セメント板の寸法を変更すること。

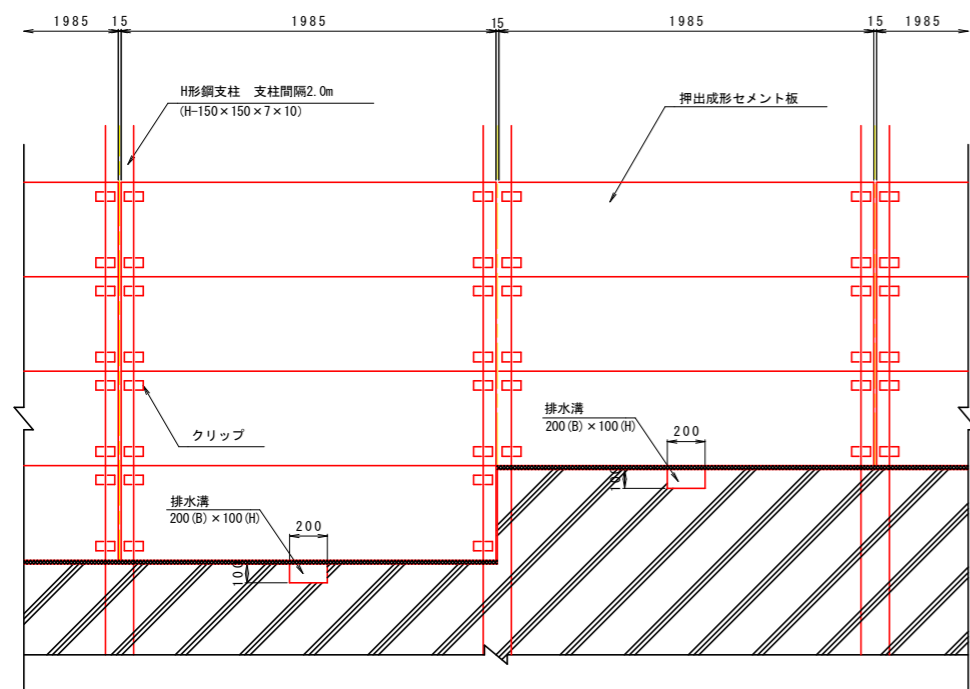
実施設計図面

工事名	R1三土 国道439号 三・東祖谷小川 擁壁工事(3)		
路線名等	一般国道439号		
工事箇所	三好市東祖谷小川(第3分割)		
図面名	軽量盛土工法 壁面展開図		
縮尺	1:100	図面番号	11 / 20
会社名			
事業者名	徳島県西部総合県民局県土整備部(三好)		

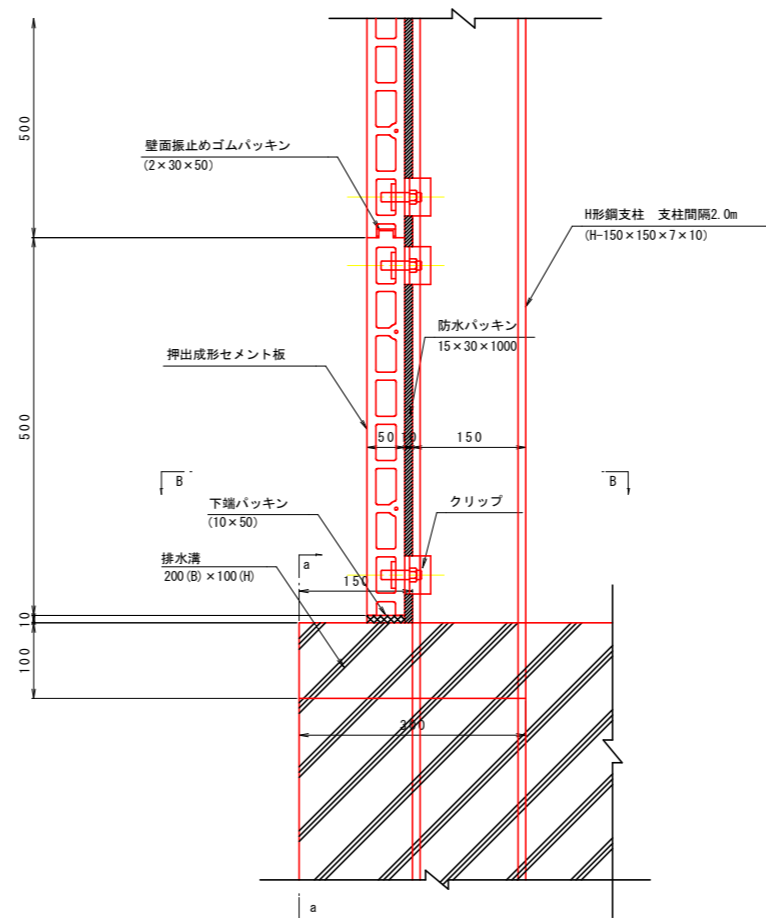
軽量盛土工法 詳細図(1/9)
 押出成形セメント板取付詳細図

押出成形セメント板取付正面詳細図(端部) S=1:20

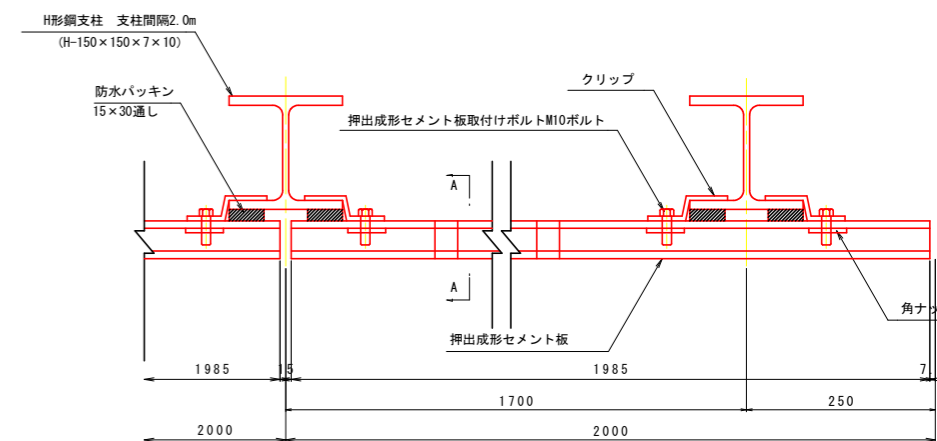
押出成形セメント板取付正面詳細図 S=1:20



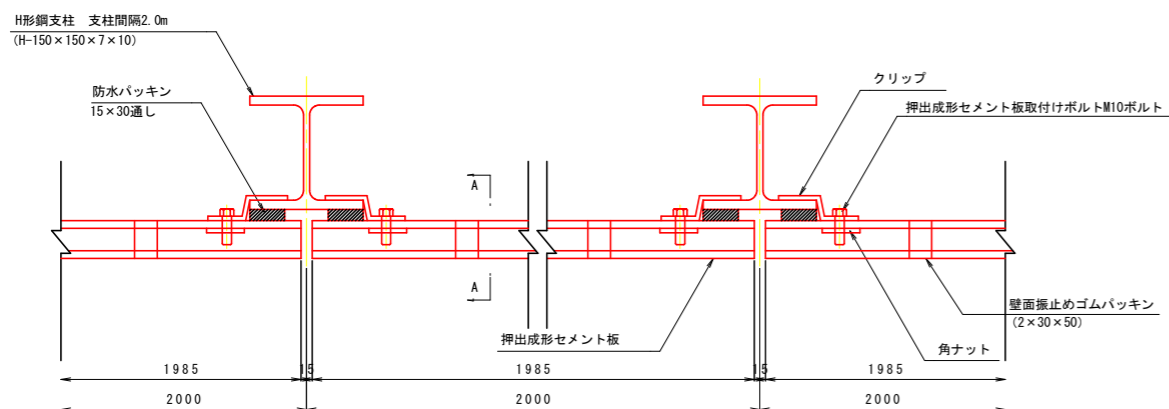
断面A-A S=1:5



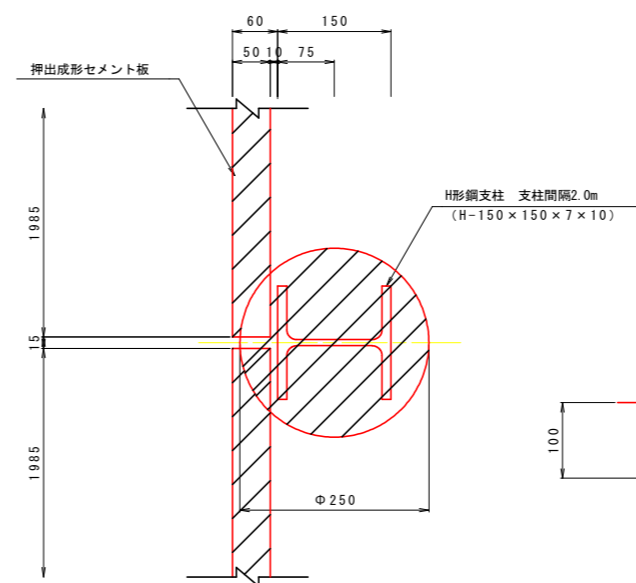
押出成形セメント板取付平面詳細図(端部) S=1:5



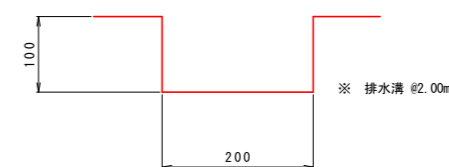
押出成形セメント板取付平面詳細図 S=1:5



断面B-B S=1:5



a-a



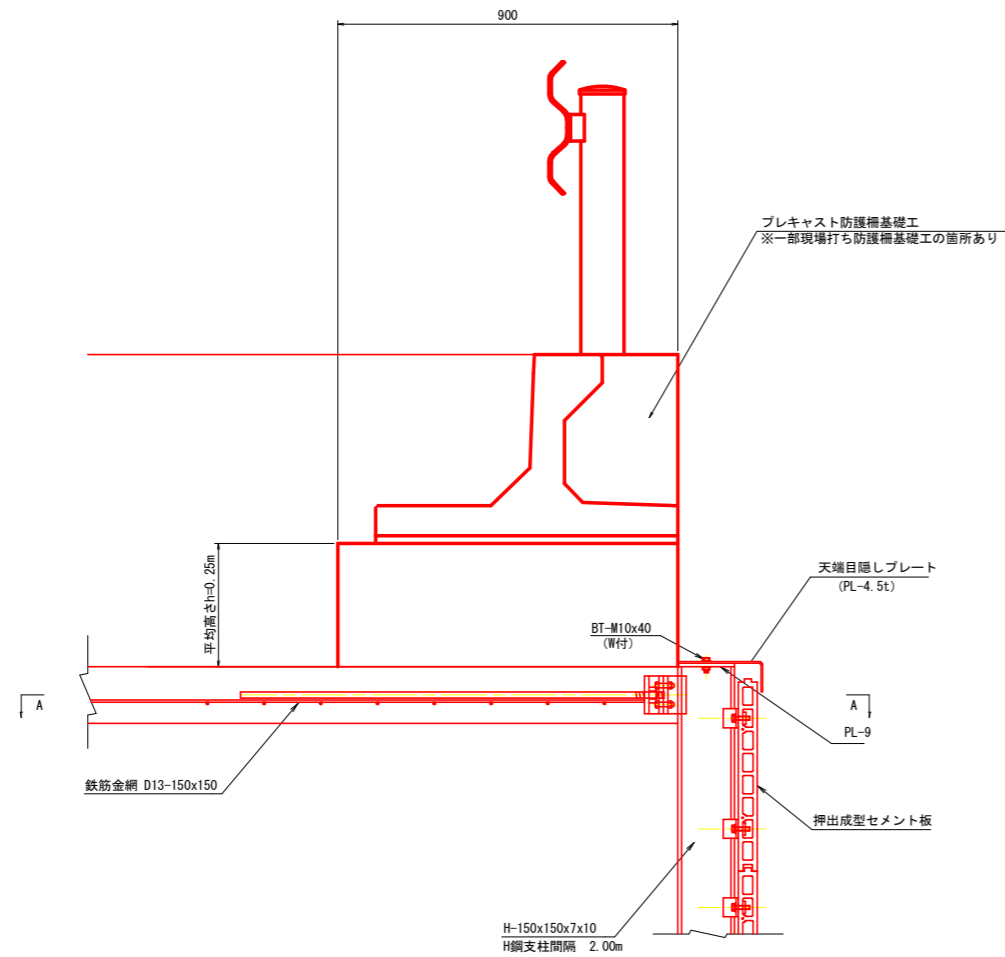
実施設計図面

工事名	R1三土 国道439号 三・東祖谷小川 擁壁工事(3)		
路線名等	一般国道439号		
工事箇所	三好市東祖谷小川(第3分割)		
図面名	軽量盛土工法 詳細図		
縮尺	図示	図面番号	12 / 20
会社名			
事業者名	徳島県西部総合県民局県土整備部(三好)		

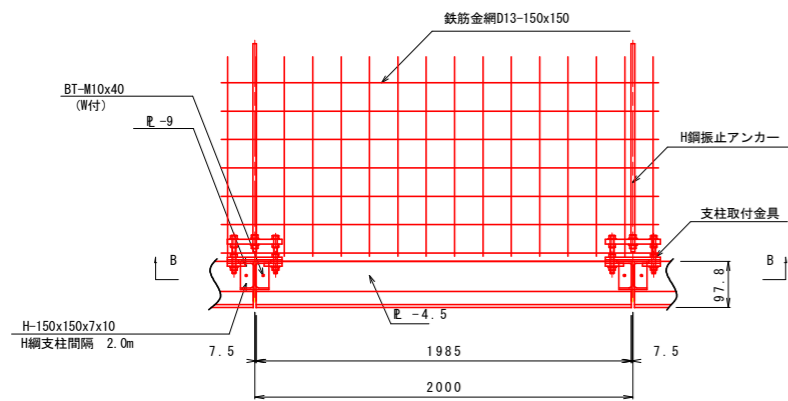
軽量盛土工法 詳細図

路側擁壁工詳細図

一般部標準断面図 S=1:10

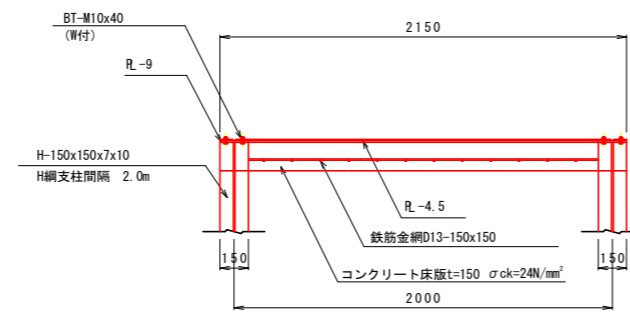


A-A断面図 S=1:20

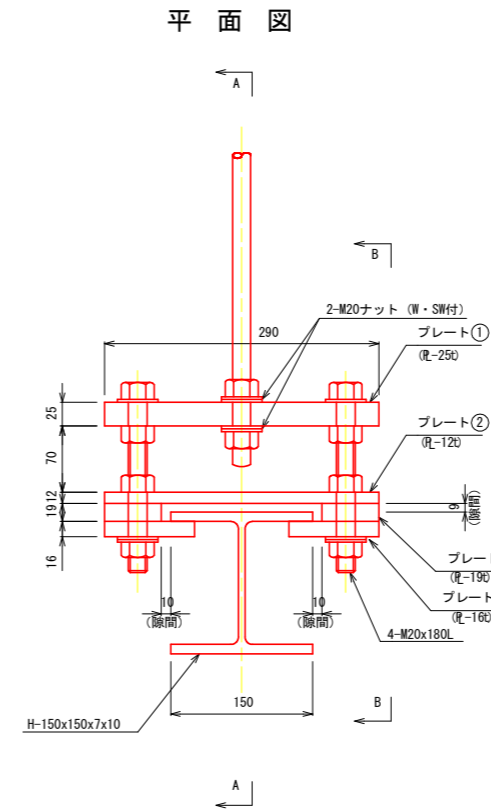


(特記事項)
 ・鉄筋金網の施工について、現場条件によっては鉄筋を組み立てるものとする。
 コンクリート強度 $\sigma_{ck}=24N/mm^2$
 ・コンクリート床版の伸縮目地は、10mlに1箇所計上すること。

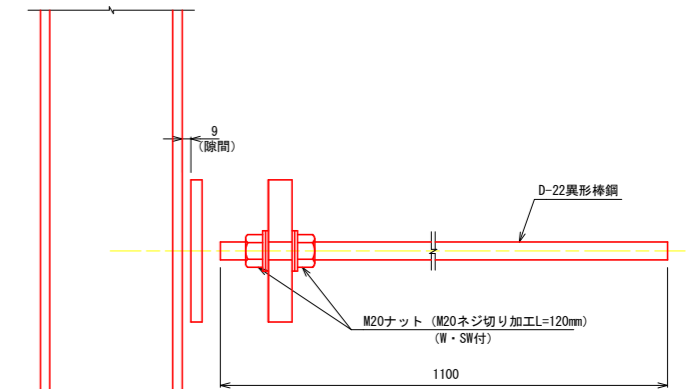
B-B断面図 S=1:20



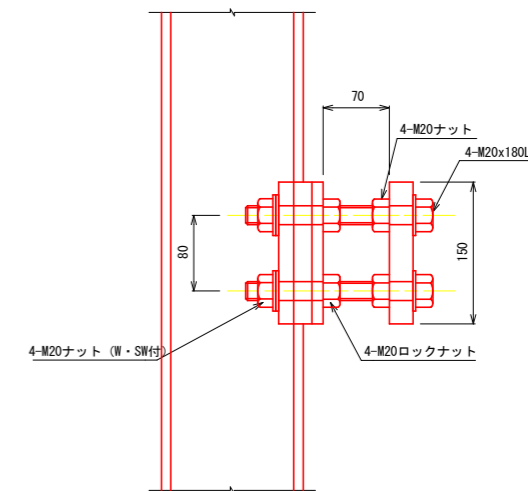
振止アンカー詳細図 S=1:4



A-A断面



B-B断面



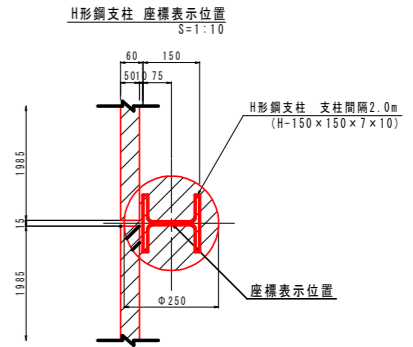
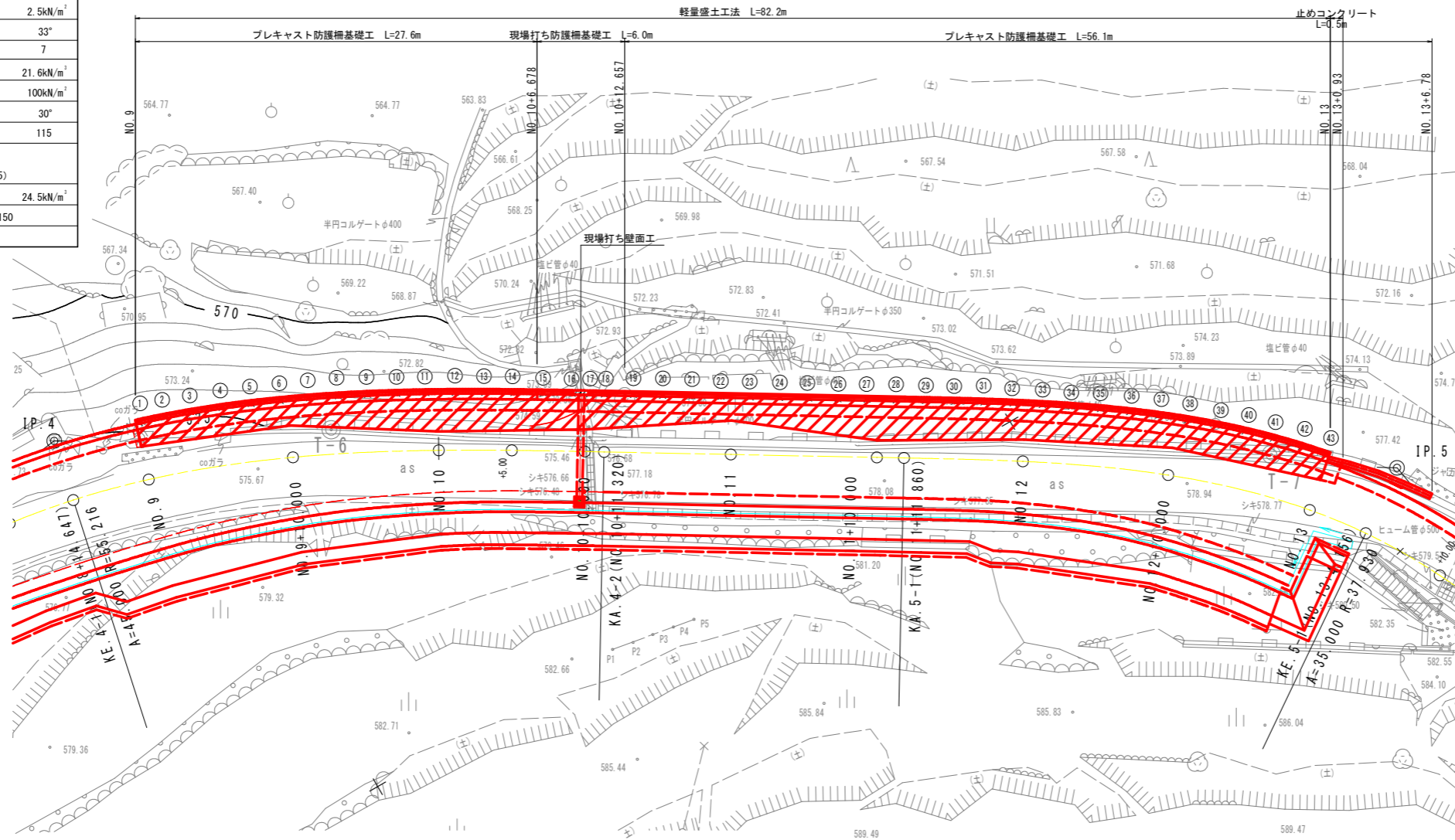
実施設計図面			
工事名	R1三土 国道439号 三・東祖谷小川 擁壁工事(3)		
路線名等	一般国道439号		
工事箇所	三好市東祖谷小川(第3分割)		
図面名	軽量盛土工法 詳細図		
縮尺	図示	図面番号	13 / 20
会社名			
事業者名	徳島県西部総合県民局県土整備部(三好)		

軽量盛土工法 計画平面図

S=1:200

設計条件

設計水平震度 (K _h)	0.14 (I種地盤, レベル2, B地域)	
活荷重 (T-25荷重)	10.0kN/m ²	
舗装構成	表層・基層単位体積重量	22.5kN/m ³
	上下層路盤単位体積重量	20.0kN/m ³
	路床単位体積重量	20.0kN/m ³
コンクリートの単位体積重量	(鉄筋)	24.5kN/m ³
	(無筋)	23.0kN/m ³
地盤定数 (L _d)	土の単位体積重量 (γ)	19.0kN/m ³
	土の粘着力 (C) ※基礎コンクリート検討時	0.0kN/m ²
	土の粘着力 (C) ※背面抑圧工検討時 (逆算値)	2.5kN/m ²
	土の内部摩擦角 (φ)	33°
	N値	7
	地盤定数 (PeS (DL))	土の単位体積重量 (γ)
地盤定数 (PeS (DL))	土の粘着力 (C)	100kN/m ²
	土の内部摩擦角 (φ)	30°
	N値	115
H形鋼	H-150x150x7x10 (材質SS400 溶融亜鉛メッキHDZ55)	
	コンクリート床版	(鉄筋) 24.5kN/m ³
コンクリート床版	(鉄筋)	24.5kN/m ³
	鉄筋D13 または 鉄筋金網D13x150x150	
H鋼振止アンカー	H150タイプ	



H形鋼支柱位置座標値一覧表

支柱番号	X座標	Y座標
①	93551.647	36579.758
②	93549.984	36579.212
③	93548.099	36578.538
④	93546.232	36577.816
⑤	93544.383	36577.049
⑥	93542.552	36576.241
⑦	93540.738	36575.395
⑧	93538.940	36574.515
⑨	93537.158	36573.605
⑩	93535.390	36572.667
⑪	93533.635	36571.705
⑫	93531.892	36570.724
⑬	93530.158	36569.725
⑭	93528.433	36568.712
⑮	93526.714	36567.689
⑯	93524.999	36566.659
⑰	93523.977	36566.042
⑱	93523.121	36565.525
⑲	93521.409	36564.490
⑳	93519.698	36563.456
㉑	93517.986	36562.421
㉒	93516.274	36561.387
㉓	93514.563	36560.352
㉔	93512.851	36559.317
㉕	93511.140	36558.283
㉖	93509.428	36557.248
㉗	93507.716	36556.214
㉘	93506.005	36555.179
㉙	93504.293	36554.144
㉚	93502.584	36553.106
㉛	93500.880	36552.057
㉜	93499.185	36550.994
㉝	93497.503	36549.912
㉞	93495.836	36548.804
㉟	93494.189	36547.667
㊱	93492.565	36546.497
㊲	93490.970	36545.288
㊳	93489.406	36544.038
㊴	93487.879	36542.743
㊵	93486.394	36541.401
㊶	93484.955	36540.007
㊷	93483.570	36538.562
㊸	93482.405	36537.252

(特記事項)

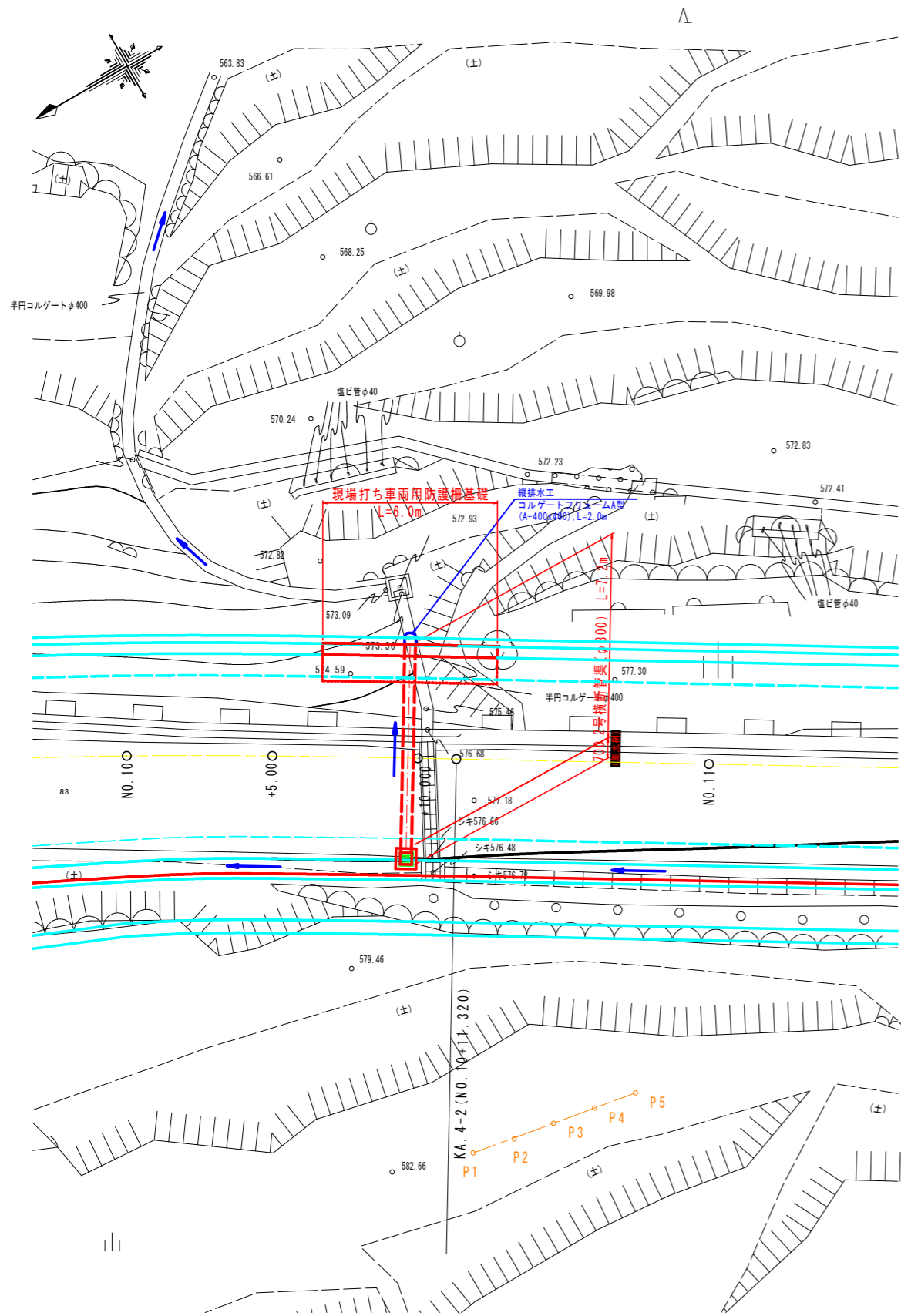
- ・発砲スチロールブロックや緊結金具は、耐震性能が証明されたものを使用する
- ・施工実施前においては、必ず基準線位置における現地盤線の確認、基礎地盤の状態などの確認を行う。
また、掘削・床掘時に支持層などの確認を行う。
- ・施工実施前及び作業時において、地山や切土背面等から異常な湧水や浸透水が見られる場合、設計図に示す排水対策以外の対策を追加検討すること。
- ・発砲スチロールブロックは背面の地山及び切土の境まで確実に設置すること。
- ・上記に関らず技術的な判断が必要な場合は、監督官と協議を行うこと。

実施設計図面

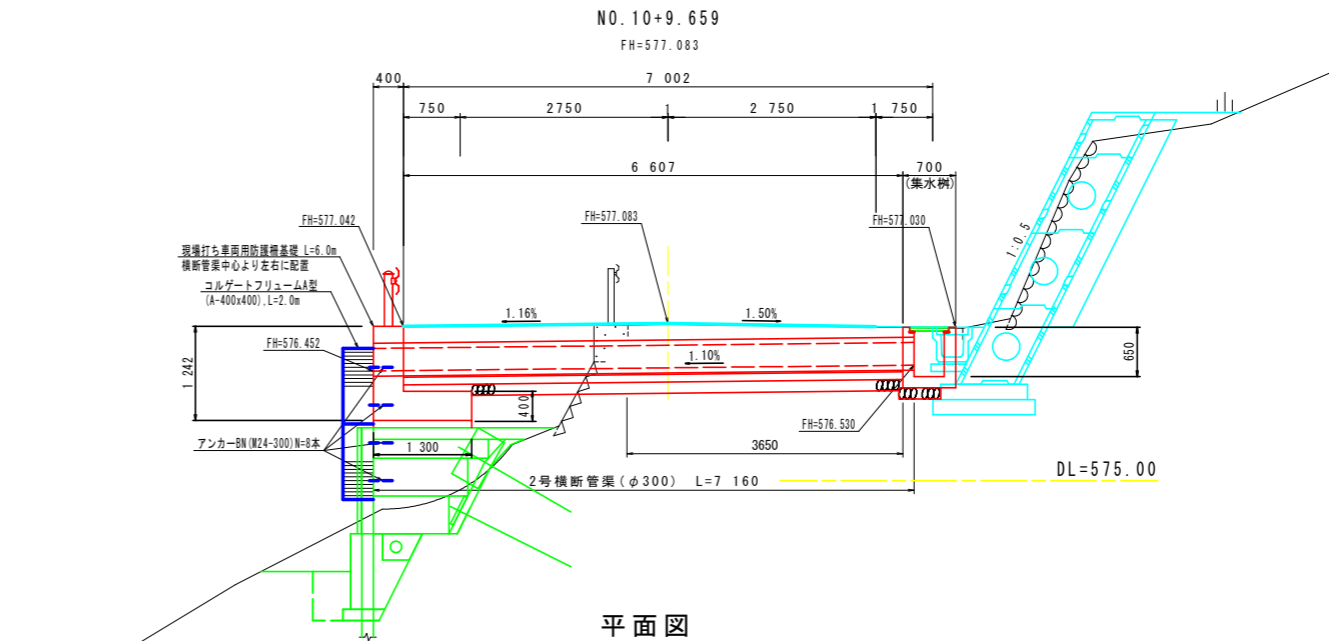
工事名	R1三土 国道439号 三・東祖谷小川 擁壁工事(3)		
路線名等	一般国道439号		
工事箇所	三好市東祖谷小川(第3分割)		
図面名	軽量盛土工法 計画平面図		
縮尺	1:200	図面番号	14 / 20
会社名			
事業者名	徳島県西部総合県民局県土整備部(三好)		

2号横断管渠詳細図

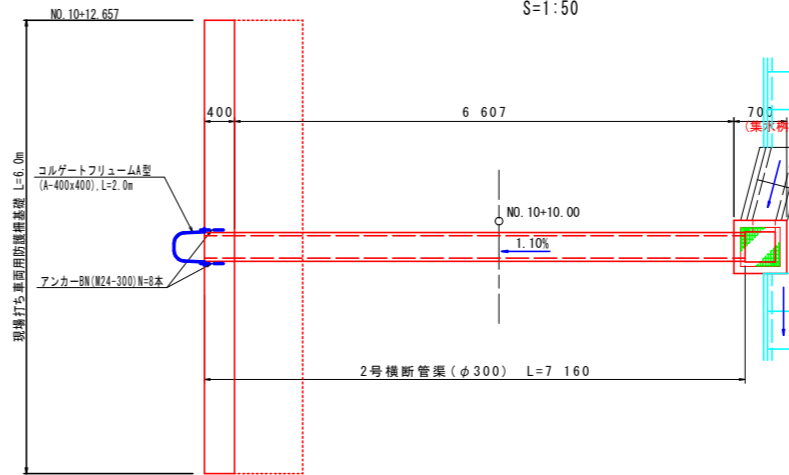
計画平面図
S=1:100



横断面図
S=1:50



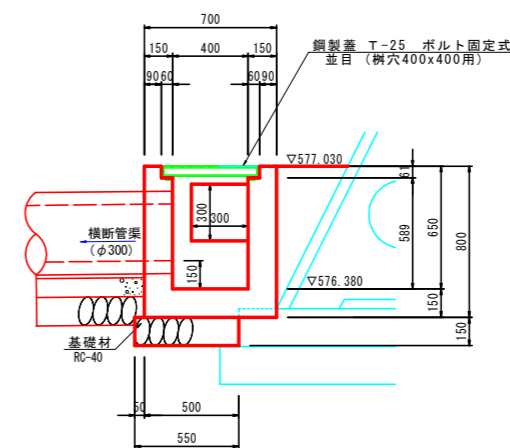
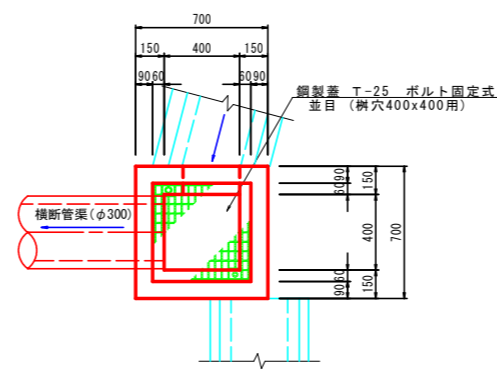
平面図
S=1:50



集水樹
S=1:20

平面図

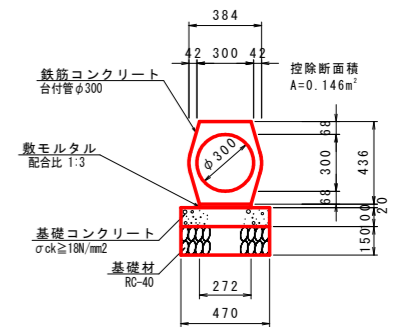
断面図



集水樹 1.0箇所当たり

名称	規格	単位	数量
コンクリート	$\sigma_{ck} \geq 18N/mm^2$	m ³	0.246
型枠	一般型枠	m ²	3.52
基礎材	RC-40 t=150	m ²	0.44
鋼製蓋	T-25 ボルト固定式	組	1

2号横断管渠
S=1:20



2号横断管渠 10.0m当たり

名称	規格	単位	数量
鉄筋コンクリート台付管	φ300, L=2.0m	本	5.0
敷モルタル	配合比 1:3	m ³	0.082
基礎コンクリート	$\sigma_{ck} \geq 18N/mm^2$	m ³	0.470
同上型枠	均しコンクリート	m ²	2.00
基礎材	RC-40 t=150	m ²	4.70

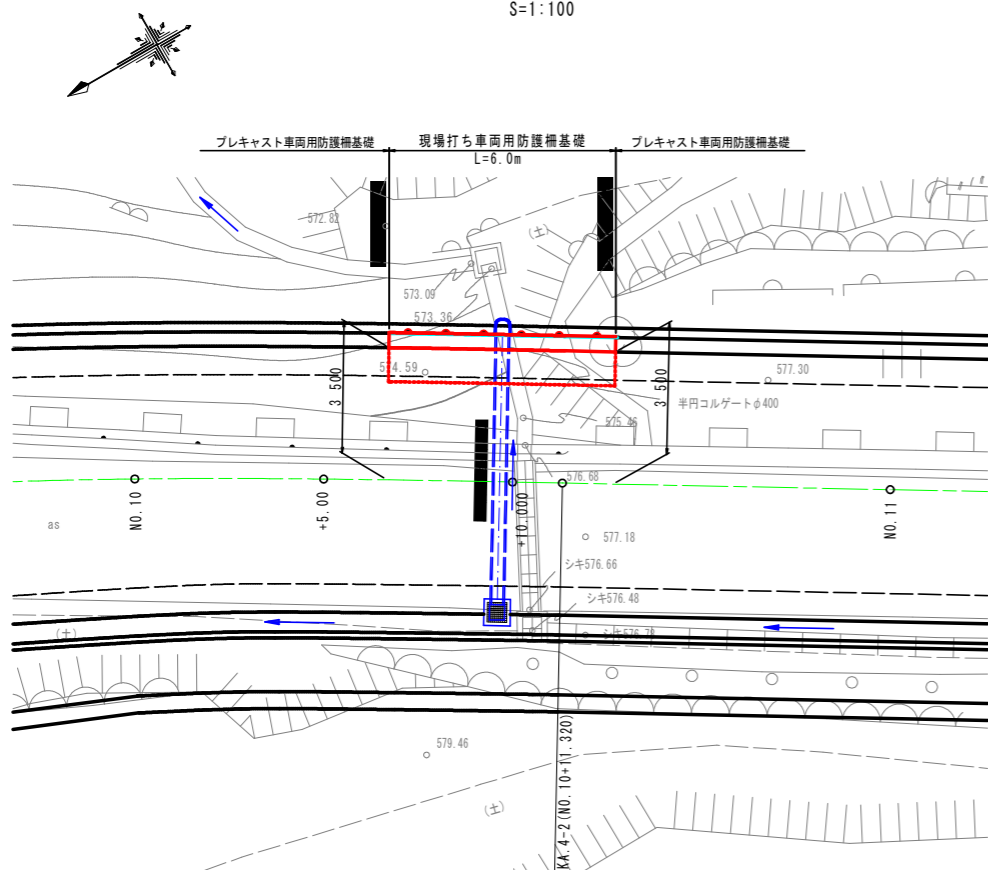
実施設計図面

工事名	R1三土 国道439号 三・東祖谷小川 擁壁工事(3)		
路線名等	一般国道439号		
工事箇所	三好市東祖谷小川(第3分割)		
図面名	2号横断管渠詳細図		
縮尺	図示	図面番号	15 / 20
会社名			
事業者名	徳島県西部総合県民局県土整備部(三好)		

現場打ち車両用防護柵基礎構造図

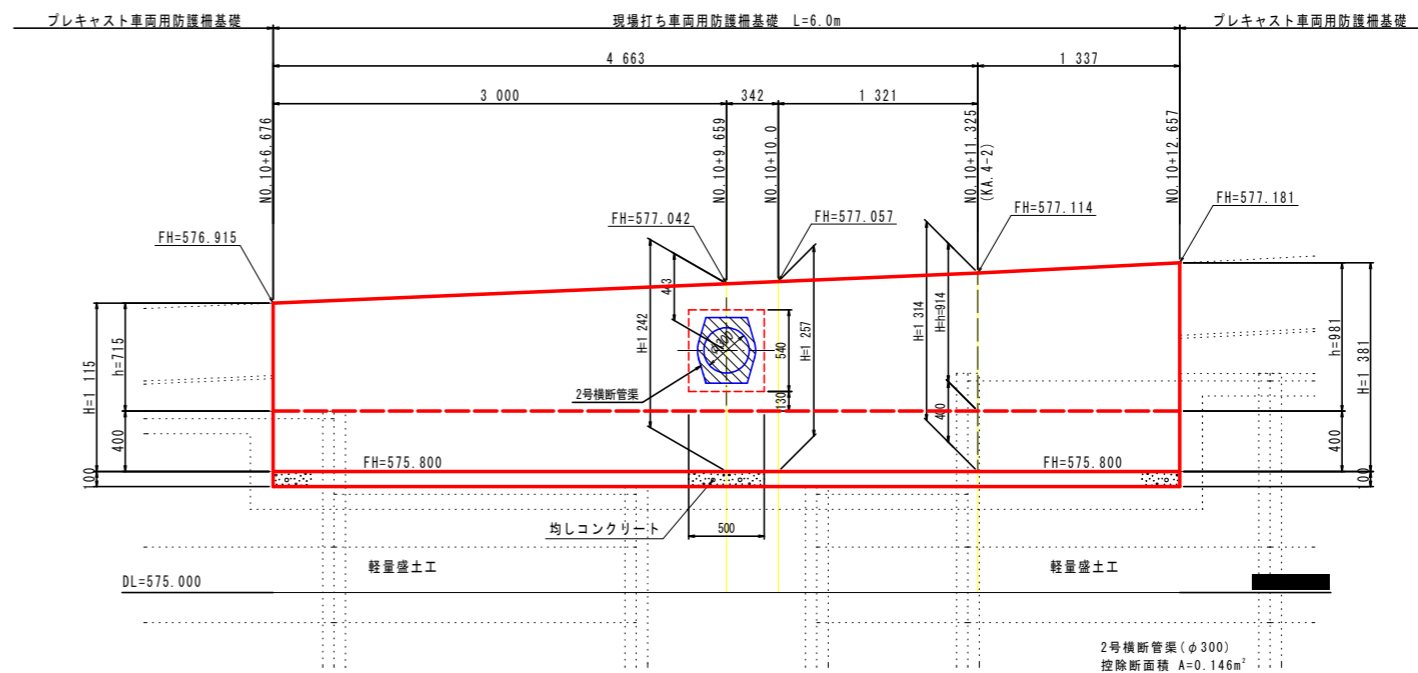
平面図

S=1:100



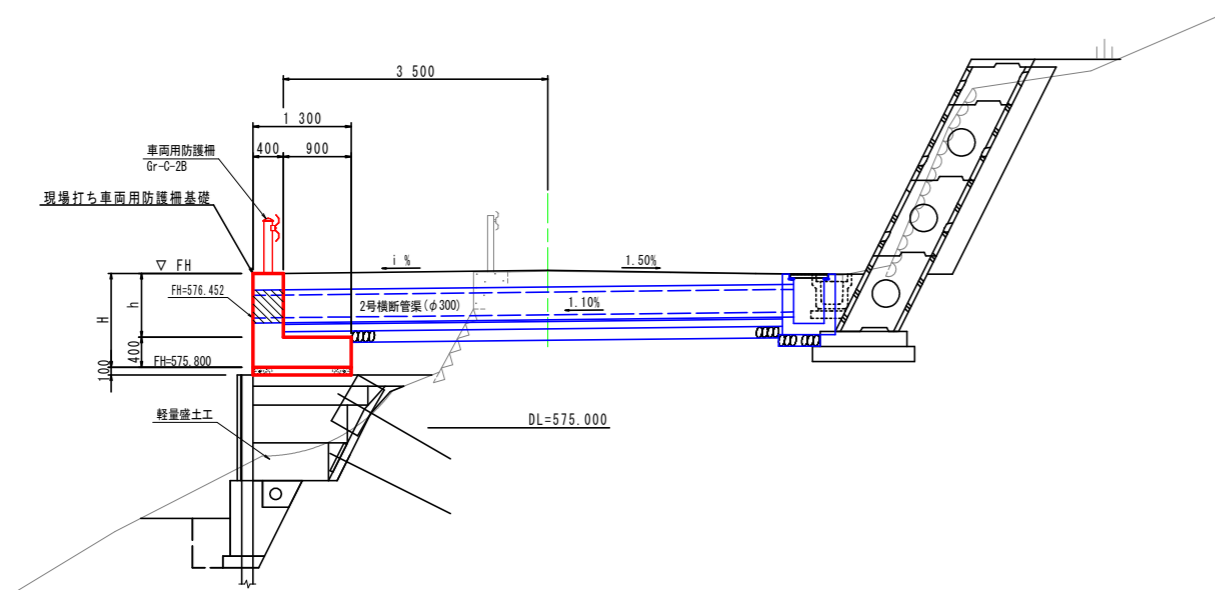
展開図

S=1:25



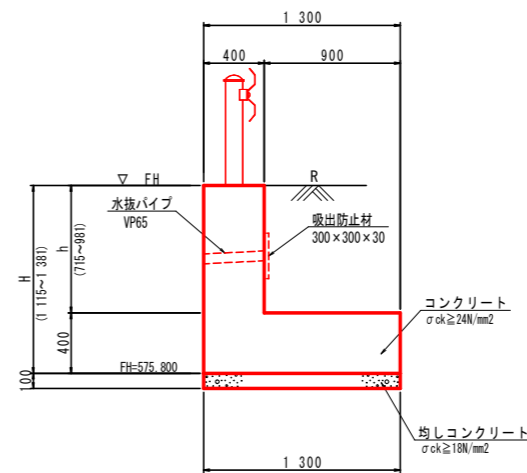
横断面図

S=1:50



断面図

S=1:25



(注)
 ・水抜きパイプは、10%程度の排水勾配をつけ設置する。(2~3m²に1箇所)
 ・水抜きパイプ設置箇所は、吸出防止材を設ける。

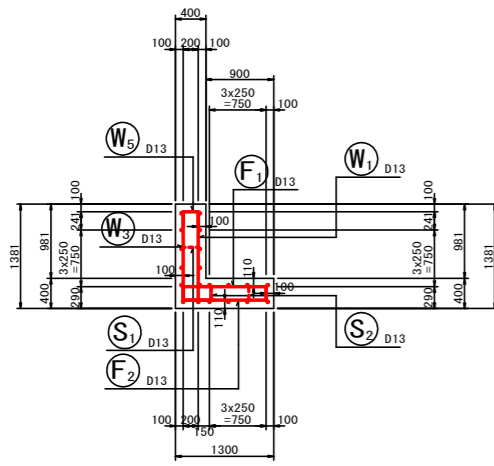
現場打ち車両用防護柵基礎		1.0m当たり		
名称	規格	H=1 115	H=1 314	H=1 381
コンクリート	σck ≥ 24N/mm ²	0.806	0.886	0.912
型 枠	一般型枠	2.23	2.63	2.76
均しコンクリート	σck ≥ 18N/mm ²	0.130	0.130	0.130
同 上 型 枠	均しコンクリート型枠	0.20	0.20	0.20
鉄 筋	SD345 D13	別途計上		

実施設計図面	
工事名	R1三土 国道439号 三・東祖谷小川擁壁工事(3)
路線名等	一般国道439号
工事箇所	三好市東祖谷小川(第3分割)
図面名	現場打ち車両用防護柵基礎構造図
縮 尺	図 示 図面番号 16 / 20
会 社 名	
事業者名	徳島県西部総合県民局県土整備部(三好)

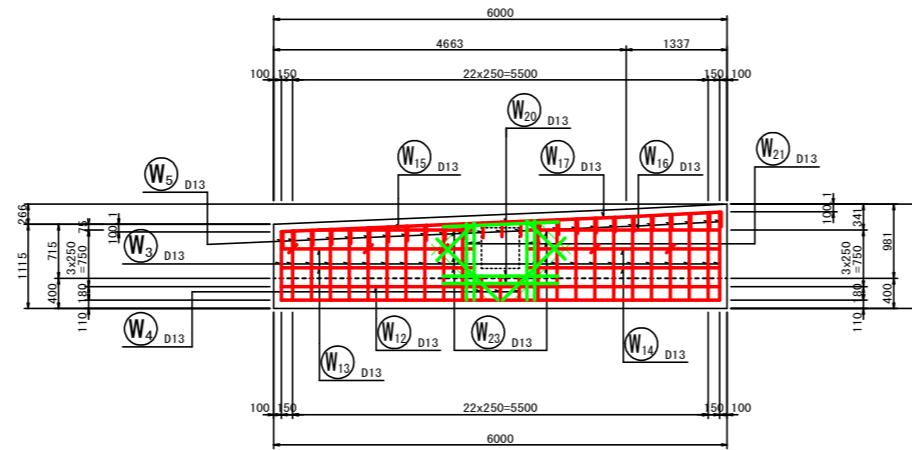
現場打ち車両用防護柵基礎配筋図(1/2)

S=1:50

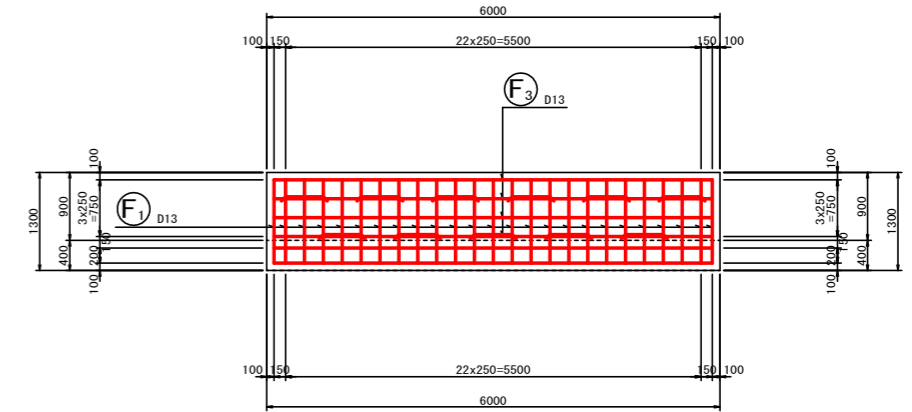
断面図 1
5-5



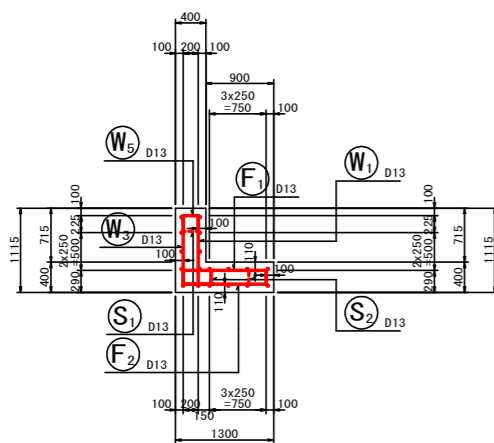
前面図
1-1



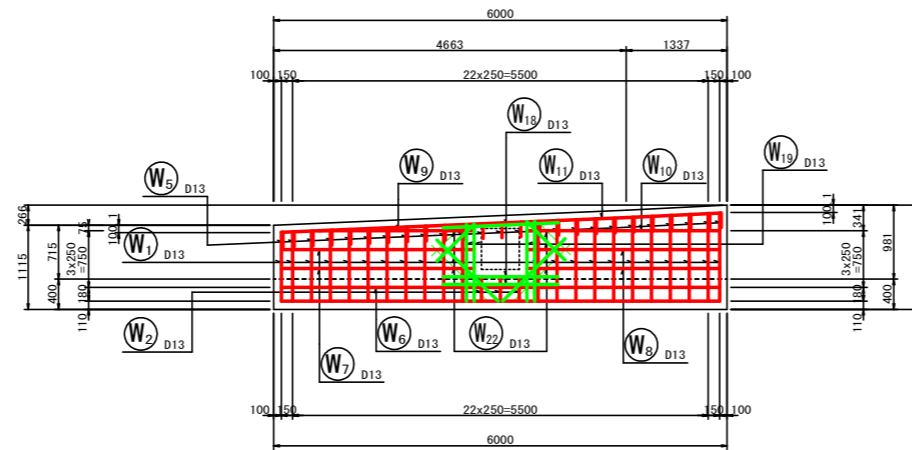
底板上面図
3-3



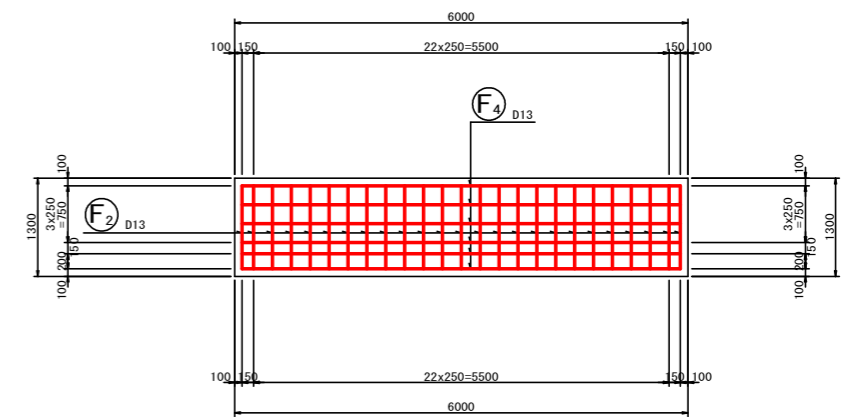
断面図 2
6-6



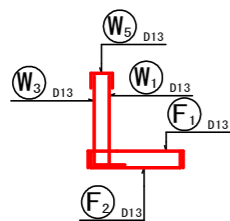
背面図
2-2



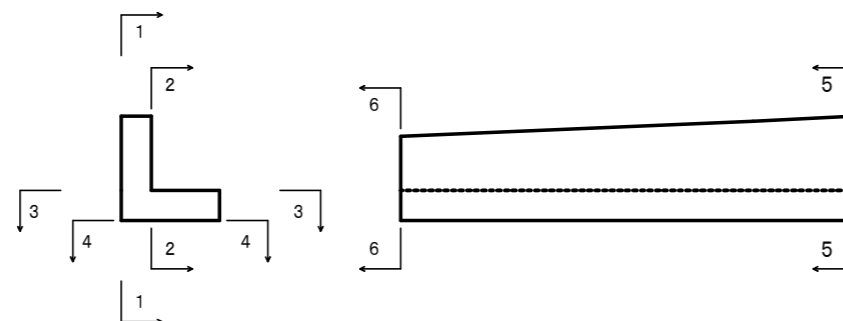
底板下面図
4-4



鉄筋組立図



位置図



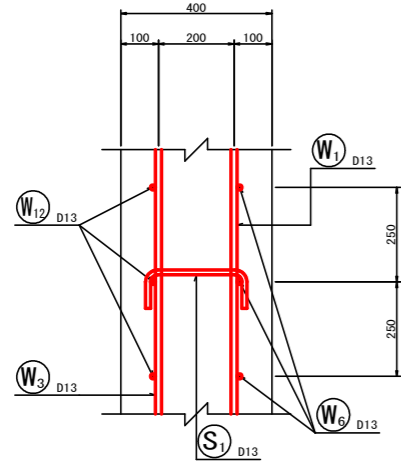
実施設計図面

工事名	R1三土 国道439号 三・東祖谷小川擁壁工事(3)		
路線名等	一般国道439号		
工事箇所	三好市東祖谷小川(第3分割)		
図面名	現場打ち車両用防護柵基礎配筋図(1/2)		
縮尺	1:50	図面番号	17 / 20
会社名			
事業者名	徳島県西部総合県民局県土整備部(三好)		

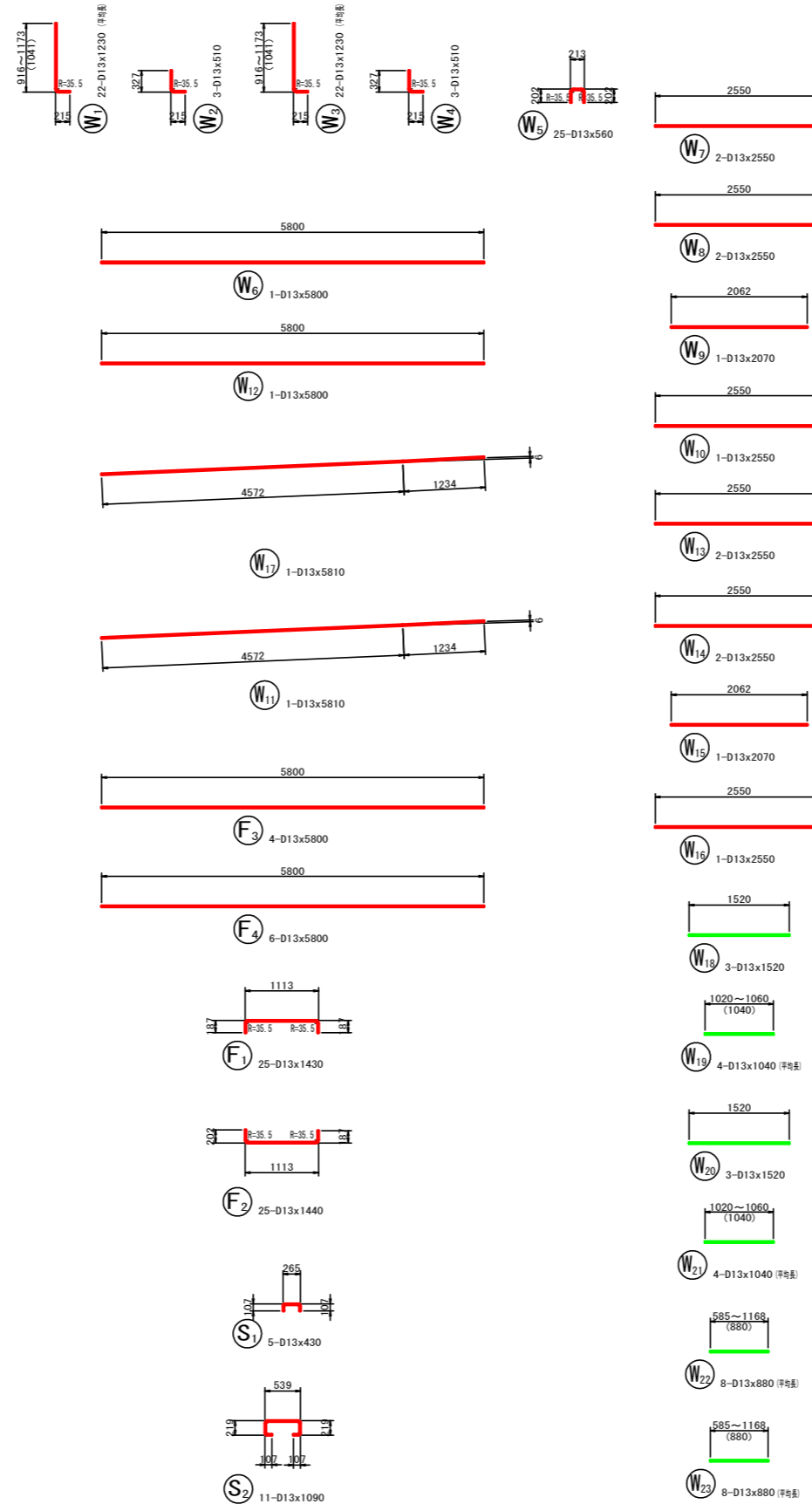
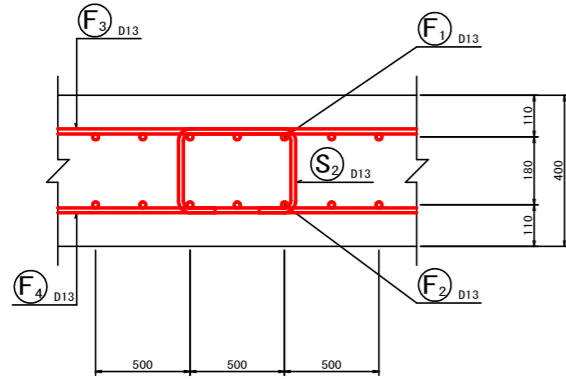
現場打ち車両用防護柵基礎配筋図(2/2)

鉄筋加工図 S=1:50

たて壁部 S=1:10



底版部 S=1:10



鉄筋表

記号	径	長さ (mm)	本数	単位質量 (kg/m)	1本当り質量 (kg)	質量 (kg)	摘要
W1	D13	1230	22	0.995	1.22	27	L (平巻)
W2	D13	510	3	0.995	0.51	2	L
W3	D13	1230	22	0.995	1.22	27	L (平巻)
W4	D13	510	3	0.995	0.51	2	L
W5	D13	560	25	0.995	0.56	14	L
W6	D13	5800	1	0.995	5.77	6	—
W7	D13	2550	2	0.995	2.54	5	—
W8	D13	2550	2	0.995	2.54	5	—
W9	D13	2070	1	0.995	2.06	2	—
W10	D13	2550	1	0.995	2.54	3	—
W11	D13	5810	1	0.995	5.78	6	V
W12	D13	5800	1	0.995	5.77	6	—
W13	D13	2550	2	0.995	2.54	5	—
W14	D13	2550	2	0.995	2.54	5	—
W15	D13	2070	1	0.995	2.06	2	—
W16	D13	2550	1	0.995	2.54	3	—
W17	D13	5810	1	0.995	5.78	6	V
W18	D13	1520	3	0.995	1.51	5	—
W19	D13	1040	4	0.995	1.03	4	— (平巻)
W20	D13	1520	3	0.995	1.51	5	—
W21	D13	1040	4	0.995	1.03	4	— (平巻)
W22	D13	880	8	0.995	0.88	7	— (平巻)
W23	D13	880	8	0.995	0.88	7	— (平巻)
F1	D13	1430	25	0.995	1.42	36	L
F2	D13	1440	25	0.995	1.43	36	L
F3	D13	5800	4	0.995	5.77	23	—
F4	D13	5800	6	0.995	5.77	35	—
S1	D13	430	5	0.995	0.43	2	L
S2	D13	1090	11	0.995	1.08	12	L
						D13	302 kg
						合計	302 kg

実施設計図面

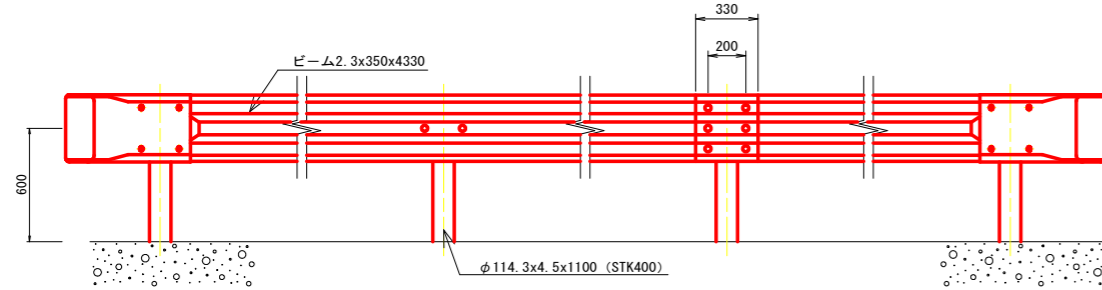
工事名	R1三土 国道439号 三・東祖谷小川		
路線名等	擁壁工事(3)		
工事箇所	三好市東祖谷小川(第3分割)		
図面名	現場打ち車両用防護柵基礎配筋図(2/2)		
縮尺	図示	図面番号	18 / 20
会社名			
事業者名	徳島県西部総合県民局県土整備部(三好)		

構造図

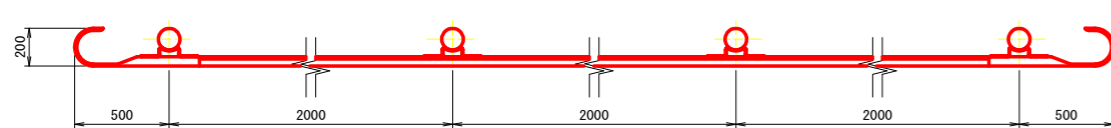
車両用防護柵 (Gr-C-2B)

S=1:20

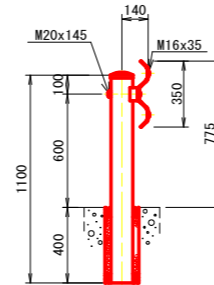
正面図



平面図

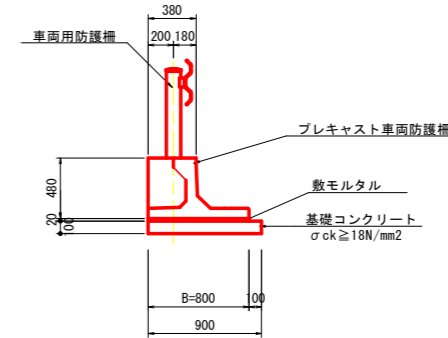


断面図



プレキャスト車両防護柵

S=1:30



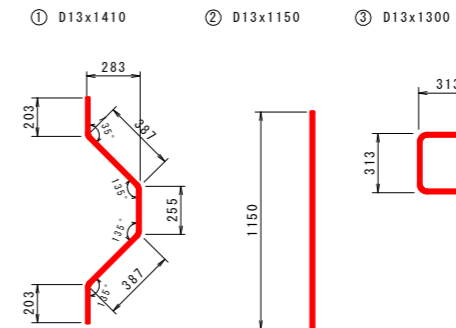
プレキャスト車両防護柵基礎 10.0m当たり

名称	規格	単位	数量
車両防護柵	B=800	個	5.0
敷モルタル	配合比 1:3	m ³	0.16
コンクリート	σck ≥ 18N/mm ²	m ³	0.90
型枠		m ²	2.00

Gr-C-2B補強鉄筋

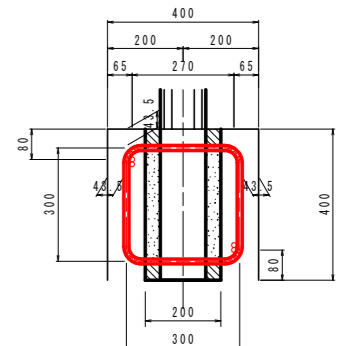
補強鉄筋加工図

S=1:20



補強鉄筋配置図

S=1:5



Gr-C-2B補強鉄筋

記号	径	単位重量	1本の長さ	本数	1本の重量	重量	摘要
①	D13	0.995	1410	2	1.403	2.8	∩
②	D13	0.995	1150	2	1.144	2.3	—
③	D13	0.995	1260	2	1.254	2.5	□
SD345 D13						合計	7.6 kg

実施設計図面

工事名	R1三土 国道439号 三・東祖谷小川 擁壁工事(3)		
路線名等	一般国道439号		
工事箇所	三好市東祖谷小川(第3分割)		
図面名	構造図(1/2)		
縮尺	図示	図面番号	19 / 20
会社名			
事業者名	徳島県西部総合県民局県土整備部(三好)		

舗装構成図

S=1:10

車道舗装
(アスファルト舗装工)

